

발간등록번호 11-1550011-000562-01

TERMINOLOGY OF
KOREAN
ARCHAEOLOGY

한·영·중·일
고고학용어
비교집

韓英中日 考古學用語 比較集

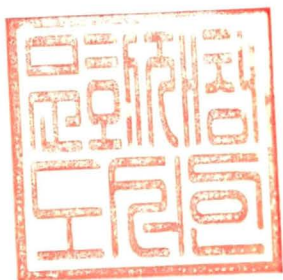
문화재청 자료실



EM040851



국립문화재연구소
國立文化財研究所



한·영·중·일 고고학용어 비교집

韓英中日 考古學用語 比較集



국립문화재연구소
國立文化財研究所



| 일러두기 |

1. 본 책자는 한국고고학에서 통용되는 용어들에 대응하는 영어, 중국어, 일본어 용어를 비교하여 제시한 것이다.
2. 표제어는 한글 자모순으로 배열하였으며, 중국어와 일본어에는 발음을 알파벳으로 표기하였다.
3. 한자와 한글 표현이 함께 사용되는 경우, 한자식 표현을 우선하되 괄호 안에 한글 표현을 함께 표기하였다.
4. 사진 캡션은 출토지와 소장처로 구분되며, 지면 구성상 소장처는 다음과 같이 줄여 표기하였다.
예) 국립중앙박물관 등 → 중앙박 / 경북대학교박물관 → 경북대 / 국립경주문화재연구소 → 경주연

| 발간사 |

국립문화재연구소는 우리 역사에 대한 국외의 왜곡된 인식을 바로잡기 위해 우리의 문화유산을 적극적으로 외국에 소개하고 있습니다.

국외의 연구자들이 우리의 역사를 바르게 이해하기 위해서는 연구 성과에 대한 적절한 번역이 기초되어야 합니다. 이번에 간행된 『한영중일 고고학용어 비교집』은 이러한 인식에서 기획되었습니다.

이 책자는 한국고고학에서 통용되는 주요 용어들의 영어, 중국어, 일본어 번역에 대한 학자들의 견해를 종합 정리하고 있습니다. 또한 독자들이 이해하기 쉽도록 4개국 용어의 비교와 함께 발음을 로마자로 표기하고 관련 사진을 함께 실었습니다.

용어비교집을 발간하기 까지 실로 다양한 의견들이 많았기 때문에 정리하는 일을 비롯하여 외국어로 번역하는 과정에서도 어려움이 많았습니다. 발간을 위해 기꺼이 감수와 자문에 응해주신 여러 선생님들의 노고에 마음 깊이 감사드립니다. 아울러 실무를 맡은 고고연구실 직원 여러분께도 고마운 마음을 전합니다.

아무쪼록 이 책자가 우리 문화유산의 소중한 가치를 해외에 바르게 알리는 데에 도움이 되기를 기대합니다.

2012년 11월

국립문화재연구소 소장 김 영 원

| Preface |

National Research Institute of Cultural Heritage has been consistently introducing the cultural heritage of Korea to reinstate mistaken information of Korean history in foreign countries.

In order to understand correctly Korean history abroad, it is essential to translate the research outcome to appropriate foreign languages. This publication “Terminology of Korean Archaeology” is planned in this purpose.

This book contains terms, which are used in Korean archaeology, in Korean, English, Chinese and Japanese. With the comparison of terms in these four languages the book includes relevant photographs and phonetic alphabets written in the Roman alphabet.

Since there was a variety of opinions had been suggested, it was not easy to select the relevant archaeological terms and translate them into foreign languages. I am most grateful to all committee members, who supervised and advised to publish this book. In addition, I would to express my thanks to the staff of the Research Division of Archaeology who undertook the difficult process of publication.

I hope this book will contribute to provide accurate information of cultural heritage of Korea to foreign people.

November 2012

Kim Young-won

Director-General of National Research Institute of Cultural Heritage

| 前言 |

近年来，国外有些研究团体故意歪曲我国的历史。国立文化财研究所本着匡纠被歪曲了的我国历史为宗旨，着手开展工作积极向国外介绍我国的文化遗产。

要让国外的研究工作者正确理解我国的历史，就要做好基础工作，准确翻译研究成果。出于这种意愿，我所策划了这本《韩英中日考古学用语比较集》。

《比较集》中所收录的韩国考古学常用词语的英、中、日翻译工作，是在广泛征求和听取学者们的意见和见解、并对其进行综合整理的基础上完成的。为了便于读者理解，还用罗马字母标出了四种语言的发音，并附上了插图。

在整理、翻译《比较集》的过程中，出现学术上的意见分歧是在所难免的。这也给编辑工作带来了诸多困难。截至定稿，许多专家学者对出版工作给予了支持和帮助，并提出了宝贵的意见；具体负责协调工作的考古研究室的工作人员也做了大量的工作。在此一并鸣谢！

总之，希望这本书能对传播我国文化遗产的珍贵价值有所裨益。

2012年11月

国立文化财研究所所长 金英媛

| 序 |

国立文化財研究所はわが国の歴史に対する国外の歪曲された認識を正すため、わが国の文化遺産を積極的に外国に紹介しています。

国外の研究者にわが国の歴史を正しく理解させてもらうためには、まず研究成果に対する的確な翻訳に基づかないなりません。今回発刊された「韓英中日考古学用語比較集」はこのような認識から企画されることになりました。

本書は、韓国の考古学で通用されている主な用語の英語・中国語・日本語訳に対する諸学者の意見をまとめています。また、読者が理解しやすくするために、4ヶ国の各用語の比較とともに、発音の 로마字表記と関聯写真を乗せています。

用語比較集の発刊までは様々な意見があったので、それをまとめて整理することをはじめ外国語で翻訳する過程でも困難なところがありました。発刊のため、監修・諮問に答えてくれました研究者の皆さんに心から感謝しております。そして、実務を担当した考古研究室の職員の皆さんにも感謝します。

本書が、今後わが国の文化遺産の大切な価値を海外に正しく知らせることに役立つことを望んでいます。

2012年 11月

国立文化財研究所長 金 英 媛



차례

ㄱ

011

ㄴ

043

ㄷ

049

ㅇ

067

ㅈ

171

ㅋ

182

ㅌ

183

ㅍ

193



색인

보

079

사

095

오

119

즈

147

흥

201

한글

214

영어

227

중국어

241

일본어

254

7

한·영·중·일
고고학용어 비교집

Terminology of Korean Archaeology



‘ㄱ’자형돌칼(동북형석도)

東北型石刀



경주 황성동/경주박

(영) L-shaped stone knife

(중) L字形石刀(東北型石刀) / Lzixíngshídāo (dōngběixíngshídāo)

(일) L字形石刀(東北型石刀) / erujiyataishiboutyou (touhokugaishiboutyou)

가락동식토기

(이중구연단사선문토기)

可樂洞式土器



서울 가락동/고려대

(영) Garak-dong type pottery
(double rim with slanted line pattern pottery)

(중) 可樂洞式陶器 / kělèdòngshítáoqì

(일) 可樂洞式土器(二重口緣短斜線文土器) /
karakudoushikidoki (nujuukouentansyassenmondoki)

가마

窯

(영) kiln

(중) 窯 / yáo

(일) 窯 / kama

가야

加耶

(영) Gaya, Kaya

(중) 加耶, 伽耶 / jiāyē

(일) 加耶 / kaya

가형토기(집모양토기)

家形土器



(영) house-shaped pottery

(중) 房形陶器 / fángxíngtáoqì

(일) 家形土器 / iegatadoki

영남지역/중앙박

각배(뿔잔)

角杯



(영) horn-shaped cup

(중) 角杯 / jiǎobēi

(일) 角杯 / kakuhai

경주 손곡동·물천리/경주연

간두령

竿頭鈴



傳 논산, 덕산/중앙박

(영) bronze pole-top bell

(중) 竿头铃 / gāntóulíng

(일) 竿頭鈴 / kantourei

간접떼기

間接打擊法

(영) indirect percussion

(중) 間接剥离 / jiànjiēbōlí

(일) 間接打法 / kansetsudahou

갈돌(연석봉)

磨石



서울 암사동/중앙박

(영) grinding pestle

(중) 磨棒 / mòbàng

(일) 磨石 / suriishi

갈판(연석)

碾石, 石臼



온천 공산

(영) mortar

(중) 磨盘 / mòpán

(일) 石皿 / ishizara

감실

龕室

(영) niche, shrine

(중) 龕室 / kānshì

(일) 龕室 / ganshitsu

갑옷

甲冑

(영) armour, armor

(중) 铠甲 / kǎijiǎ

(일) 甲冑 / kattyuu

강당

講堂

(영) lecture hall

(중) 讲堂 / jiǎngtáng

(일) 講堂 / koudou

개(뚜껑)

蓋

(영) lid

(중) 盖, 器盖 / gài, qìgài

(일) 蓋 / futa

개배

蓋杯



합천 삼가/동아대

(영) cup with lid

(중) 盖杯 / gàibēi

(일) 蓋坏 / futatsuki

개석식고인돌

蓋石式支石墓



울산 창평동

(영) capstone type dolmen, transformed type dolmen

(중) 盖石式支石墓 / gàishíshìzhīshímù

(일) 蓋石式支石墓 / futaishishikishisekibo

개원통보

開元通寶



부여 관북리/부여연

(영) “Kaiyuantongbao” coin

(중) 開元通寶 / kāiyuántōngbǎo

(일) 開元通寶 / kaigentsuuhou

거점취락

據點聚落

(영) core settlement

(중) 据点聚落 / jùdiǎnjùluò

(일) 拠点集落 / kyotensyuuraku

거치문

鋸齒文



(영) denticulate pattern

(중) 鋸齒文 / jùchǐwén

(일) 鋸齒文 / kyoshimon

거푸집

鎔范

(영) mold, mould

(중) 鎔范 / róngfàn

(일) 鑄型 / igata



傳 영암/송실대

검(칼)

劍

(영) dagger

(중) 劍 / jiàn

(일) 劍 / ken

검초(칼집)

鞘

(영) scabbard

(중) 劍鞘 / jiànqiào

(일) 鞘 / saya

검파두식(칼손잡이장식)

劍把頭飾

(영) dagger pommel ornament

(중) 加重器, 枕状器, 劍把头饰 / jiāzhòngqì, zhěnzhuàngqì, jiàn'bátóushì

(일) 劍把头飾 / kenpatousyoku

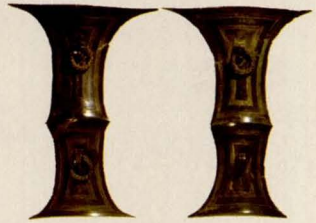


중앙박

검파형동기

(대쪽모양동기)

劍把形銅器



아산 남성리/중앙박

(영) dagger hilt-shaped bronze implement

(중) 劍把形銅器, 竹片形銅器, 劍柄形銅器 /
jiànbǎxíngtóngqì, zhúpiàn xíngtóngqì, jiànbing xíngtóngqì

(일) 劍把形銅器 / kenpagatadouki

격자문

格子文



(영) lattice pattern

(중) 格子纹, 方格纹 / géziwén, fānggégéwén

(일) 格子文 / koushimon

격자타날

格子打捺



(영) paddle with lattice pattern

(중) 拍印格子 / pāiyìngézi

(일) 格子タタキ / koushitataki

경주 황남대총/중앙박

격지(박편)

剥片



(영) flake

(중) 石片, 剥片 / shípiàn, bōpiàn

(일) 剥片 / hakuhen

연천 원당리/건국대

격지석기(박편석기)

剥片石器



(영) flake tool

(중) 石片石器, 剥片石器 / shípiànshíqì, bōpiànshíqì

(일) 剥片石器 / hakuhensekki

단양 수양개/충북대

견갑형동기

肩甲形銅器



(영) shoulder-blade-shaped
bronze implement

(중) 肩甲形銅器 / jiānjiǎxíngtóngqì

(일) 肩甲形銅器 / kenkougatadouki

傳 경주/동경박

견부

肩部

(영) shoulder

(중) 肩部 / jiānbù

(일) 肩部 / katabu

결입부

抉入部

(영) indented part

(중) 抉入部 / juérùbù

(일) 抉り / eguri

결상이식(패옥모양귀고리)

玦狀耳飾



고성 문암리/국문연

(영) slit jade earring

(중) 玦狀耳飾 / juézuàngěershì

(일) 抉狀耳飾 / ketsujoumimikazari

결합식조침

(결합식낚시바늘)

結合式釣針



부산 동삼동/부산박

(영) composite fish hook

(중) 組合型魚鉤 / zùhéxíngyúgōu

(일) 結合式釣針 / ketsugoushikitsuribari

경갑

頸甲



김해 대성동/경성대

(영) gorget, neck guard

(중) 頸甲 / jǐngjiǎ

(일) 頸甲 / akabeyoroi

경갑

脛甲

(영) greave, leg guard

(중) 脛甲 / jìngjiǎ

(일) 脛甲 / keikou

경루

經樓

(영) sutra storage building

(중) 經樓 / jīnglóu

(일) 經樓 / kyourou

경부(목)

頸部

(영) neck

(중) 頸部 / jǐng bù

(일) 頸部 / keibu

경식(목걸이)

頸飾

(영) necklace

(중) 颈饰 / jǐngshì

(일) 首飾り / kubikazari

경질무문토기

硬質無文土器

(영) harden plain pottery

(중) 硬质无纹陶器 / yìngzhìwúwéntáoqì

(일) 硬質無文土器 / koushitsu mundoki

계급

階級

(영) class

(중) 阶级 / jiējí

(일) 階級 / kaikyuu

계절성주거

季節性住居

(영) seasonal settlement

(중) 季节性居住 / jìjìxìngjūzhù

(일) 季節性住居 / kisetseijyuukyo

계층

階層

(영) rank

(중) 阶层 / jiēcéng

(일) 階層 / kaisou

고고지자기

考古地磁氣

(영) paleomagnetism, archaeomagnetism

(중) 古地磁勘探, 古地磁学 / gǔdìcíkāntàn, gǔdìcíxué

(일) 考古地磁氣 / koukochijiki

고고학

考古學

(영) archaeology

(중) 考古学 / kǎogǔxué

(일) 考古学 / koukogaku

고구려

高句麗

(영) Goguryeo / Koguryo

(중) 高句丽 / gāogǒuli

(일) 高句麗 / koukuri

고려

高麗

(영) Goryeo / Koryo

(중) 高丽 / gāoli

(일) 高麗 / kourai

고분

古墳

(영) tomb

(중) 古墓, 墓葬 / gǔmù, mùzàng

(일) 古墳 / kofun

고배

高杯



창녕 송현동/가야연

(영) pedestal dish

(중) 豆形器 / dòuxíngqì

(일) 高杯 / takatsuki

고상가옥

高床家屋



(영) raised-floor dwelling

(중) 杆栏式房屋 / gānlánshìfángwū

(일) 高床建物 / takayukatemono

고인돌(지석묘)

支石墓



화순 효산리, 대신리

(영) dolmen

(중) 支石墓, 石棚 / zhīshímù, shípéng

(일) 支石墓 / shisekibo

고조선

古朝鮮

(영) Gojoseon, Old Joseon, Kochoson

(중) 古朝鮮 / gǔcháoxiǎn

(일) 古朝鮮 / kotyousen

고총

高塚

(영) tumulus

(중) 高冢 / gāozhǒng

(일) 高塚 / takatsuka

곡도

曲刀



부산 북천동/부산대

(영) curved knife

(중) 曲刃刀 / qūrèndāo

(일) 曲刀 / kyokutou

곡옥(굽은옥)

曲玉



경주 황남대총/중앙박물관

(영) comma-shaped bead

(중) 曲玉, 勾玉 / qūyù, gōuyù

(일) 勾玉 / magatama

골각기

骨角器

(영) bone and antler tool

(중) 骨角器 / gǔjiǎoqì

(일) 骨角器 / kokkakuki



해남 군곡리/광주박

골촉(뼈화살촉)

骨鏃

(영) bone arrowhead

(중) 骨鏃 / gǔzú

(일) 骨鏃 / kotsuzoku



경산 임당/재영문연

골침(뼈바늘)

骨針

(영) bone needle

(중) 骨針 / gǔzhēn

(일) 骨針 / kosshin



부산 낙민동/중앙박

곰새기와

望瓦



경주 안압지/경주박

(영) eave tile

(중) 望瓦 / wàngwǎ

(일) 鳥龕 / toribusuma

공렬토기(구멍무늬토기)

孔列土器



웅기 송평동/중앙박

(영) perforated rim pottery

(중) 孔列陶器 / kǒngliètáoqì

(일) 孔列土器 / kouretsudoki

공반

共伴

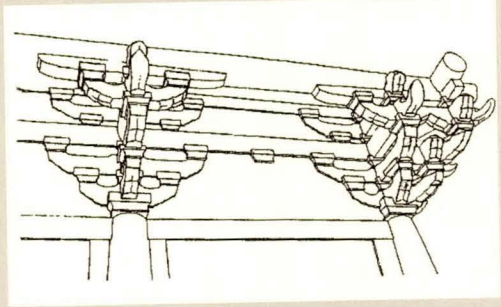
(영) co-existence, law of association

(중) 共存, 共伴 / gòngcún, gòngbàn

(일) 共伴 / kyouhan

공포

拱包



(영) bracket system

(중) 斗拱 / dòugǒng

(일) 斗拱 / tokyou

과(꺾창)

戈

(영) halberd

(중) 戈 / gē

(일) 戈 / ka

과정주의 고고학

(신고고학)

過程主義考古學

(영) Processual Archaeology (New Archaeology)

(중) 过程主义考古学 / guòchéngzhūyìkǎogǔxué

(일) 프로세스考古学 / purosasukougaku

곽(덧널)

槨

(영) outer coffin

(중) 槨 / guǒ

(일) 槨 / kaku

관(널)

棺

(영) coffin

(중) 棺 / guān

(일) 棺 / kan

관고리

棺環



(영) coffin ring handle

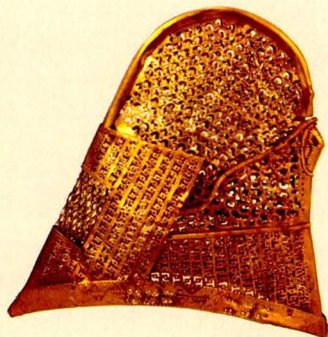
(중) 棺环 / guānhuán

(일) 環狀棺金具 / kanjyouhitsuiganagu

공주 무령왕릉/공주박

관모

冠帽



(영) crown cap

(중) 冠帽 / guānmào

(일) 冠帽 / kanbou

경주 금관총/중앙박

관식
冠飾



(영) headdress

(중) 冠飾 / guānshì

(일) 冠飾 / kansyoku

경주 황남대총/중양박

관옥(대롱옥)
管玉



(영) tubular bead

(중) 管玉 / guǎnyù

(일) 管玉 / kudatama

예산 동서리/부여박

광구호
(입큰항아리)
廣口壺

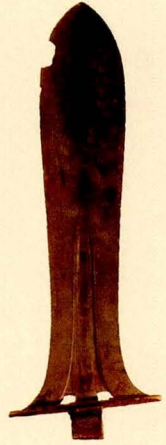
(영) jar with wide mouth

(중) 廣口壺 / guǎngkǒuhú

(일) 廣口壺 / hirokuchitsubo

광형동과

廣形銅戈



대구 비산동/중앙박

(영) wide-blade bronze halberd

(중) 广形铜戈 / guǎngxíngtóngē

(일) 広形銅戈 / hirogatadouka

광형동모

廣形鐵矛



김해 양동리/동의대

(영) wide-blade bronze spearhead

(중) 广形铜矛 / guǎngxíngtóngmáo

(일) 広形銅矛 / hirogataduhoko

교구

鉸具

(영) buckle

(중) 鉸具 / jiǎojù

(일) 鉸具 / kako

교역

交易

(영) trade

(중) 交易 / jiāoyì

(일) 交易 / koueki

교차연대

交叉年代

(영) cross-dating

(중) 交叉年代 / jiāochāniándài

(일) 交差年代 / kousanendai

교환

交換

(영) exchange

(중) 交換 / jiāohuàn

(일) 交換 / koukan

구경

口径

(영) rim diameter

(중) 口径 / kǒujīng

(일) 口径 / koukei

구석기시대

舊石器時代

(영) Palaeolithic Age

(중) 旧石器时代 / jiùshíqìshídài

(일) 旧石器時代 / kyusekkijidai

구순

口脣

(영) lip

(중) 脣, 口脣 / chún, kǒuchún

(일) 口脣 / koushin

구순각목문토기

(골아가리무늬토기)

口脣刻目文土器



서산 휴암리/서울대

(영) notched lip pottery

(중) 口脣刻目纹陶器 / kǒuchúnkè mù wén táo qì

(일) 口脣刻目文土器 / koushinkizamimemondoki

구연(아가리)

口緣

(영) rim

(중) 口沿 / kǒuyán

(일) 口緣 / kouen

구획반복문

區劃反復文

(영) repeated block pattern

(중) 区间反复纹 / qūjiānfǎnfùwén

(일) 区画反復文 / kukakuhanpukumon

군장

君長

(영) chief

(중) 君长, 首领, 族长, 酋长 /
jūnzhǎng, shǒulǐng, zúzhǎng, qiúzhǎng

(일) 君長 / guntyou

굴립주

掘立柱

(영) embedded pillar
(pillar embedded directly in the ground)

(중) 掘立柱, 柱洞式 / juélizhù, zhùdòngshì

(일) 掘立柱 / hottatebashira

굴장(굽혀묻기)

屈葬

(영) fetal position burial, flexed burial

(중) 屈身葬 / qūshēnzàng

(일) 屈葬 / kussou



가덕도 장항/한국문화연구원

굽

高台

(영) pedestal

(중) 圈足 / quānzú

(일) 高台 / koudai

권상법(서리기)

捲上法

(영) coiling technique

(중) 泥条盘筑法, 泥条圈筑法, 泥条筑成法 /
nítiáopánzhùfǎ, nítiáoquānzhùfǎ, nítiáozhùchéngfǎ

(일) 卷上げ法 / makiagehou

권운문

卷雲文



傳 평양/중앙박

(영) cirrus (coil) design

(중) 云纹 / yúnwén

(일) 卷雲文 / kenunmon

귀면문

鬼面文



경주 황룡사지/경주연

(영) monster face design

(중) 兽面纹 / shòumiàn wén

(일) 鬼面文 / kimenmon

귀면와

鬼面瓦



경주 신라왕경/경주연

(영) monster-face roof-end tile

(중) 兽面纹瓦 / shòumiàn wénwǎ

(일) 鬼瓦 / onigawara

귀틀무덤



평양 석암리/중양박

(영) outer coffin tomb

(중) 木槨墓 / mùguǒmù

(일) 木槨墓 / mookakubo

긁개

削器



단양 수양개/중북대



순천 월평/조선대

(영) scraper

(중) 刮削器 / guāxiūqì

(일) 削器 / sakki

금관
金冠

(영) gold crown

(중) 金冠 / jīnguān

(일) 金冠 / kinkan



경주 황남대총/중앙박물관

금당
金堂

(영) main hall

(중) 金堂 / jīntáng

(일) 金堂 / kondou

금동관
金銅冠

(영) gilt-bronze crown

(중) 鎏金銅冠 / liújīntónguān

(일) 金銅冠 / kondoukan



나주 신촌리/중앙박물관

금동대향로

金銅大香爐

(영) gilt-bronze incense burner

(중) 鑲金銅制大香爐 / liújintóngzhìdàxiānglú

(일) 金銅大香爐 / kondoudaikouro



부여 능산리/중앙박물관

금동탑

金銅塔

(영) gilt-bronze stupa

(중) 鑲金銅塔 / liújintóngtǎ

(일) 金銅塔 / kondoutou

기고(높이)

器高

(영) height

(중) 器高 / qìgāo

(일) 器高 / kikou

기단식적석총

基壇式積石塚

(영) stepped stone-piled tomb

(중) 阶坛式积石冢 / jiētánshìjīshízhǒng

(일) 基壇式積石塚 / kidanshikitsumiishizuka



서울 석촌동

기대(그릇받침) 器臺



경주 황남대총/중앙박물관

(영) pottery stand

(중) 器座, 器台, 托 / qìzuò, qìtái, tuō

(일) 器台 / kidai

기둥 柱

(영) pillar

(중) 柱, 柱子, 楹 / zhù, zhùzi, yíng

(일) 柱 / hashira

기마인물형토기 騎馬人物形土器



경주 금령총/중앙박물관

(영) horse rider-shaped pottery

(중) 騎馬人物形陶器, 騎馬俑 / qímǎrénwùxíngtáoqì, qímǎyǒng

(일) 騎馬人物形土器 / kibajinbutsugatadoki

기반식고인돌

(바둑판식고인돌)

碁盤式支石墓



이천 신둔면

(영) go-table type dolmen

(중) 棋盘式支石墓 / qípánshìzhīshímù

(일) 碁盤式支石墓 / gobanshikishisekibo

기와

瓦

(영) roof tile

(중) 瓦 / wǎ

(일) 瓦窯 / gayou

꺾쇠

楔子

(영) iron clamp

(중) 钐子, 加固铁器 / jǔzi, jiāgùtiěqì

(일) 鋸 / kasugai

L

한·영·중·일
고고학용어 비교집

Terminology of Korean Archaeology



나성

羅城

(영) city enclosure

(중) 罗城 / luóchéng

(일) 羅城 / rajou

나이테연대 측정법

年輪年代測定法

(영) dendrochronology

(중) 树轮断代法 / shùlúnduàndàifǎ

(일) 年輪年代測定法 / nenrinnendaisokuteihou

나팔형동기

喇叭形銅器

(영) trumpet-shaped bronze implement

(중) 喇叭形銅器 / lǎbaxíngtóngqì

(일) 喇叭形銅器 / rappagatadouki



예산 동서리/부여박

낙랑군

樂浪郡

(영) Lelang commandery

(중) 乐浪郡 / lèlàngjùn

(일) 樂浪郡 / rakurougun

내성

內城

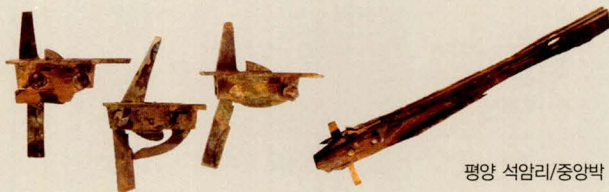
(영) inner rampart

(중) 內城 / nèichéng

(일) 內城 / naijou

노기(쇠뇌)

弩機



평양 석암리/중양박

(영) crossbow

(중) 弩, 弩机 / nǚ, nǚjī

(일) 弩機 / doki



노의 사용

노대

弩臺



수원 화성

(영) shooting tower

(중) 弩台 / nǚtái

(일) 弩台 / dodai

노지(화덕자리)

爐址

(영) hearth

(중) 灶址 / zào zhǐ

(일) 炉址 / roato

노천요

(한데가마)

露天窯

(영) open kiln

(중) 露天窑 / lù tiān yáo

(일) 露天窯 / rotenyou

노형토기

爐形土器



경주 황성동/경주박

(영) brazier-shaped pottery

(중) 炉形陶器 / lú xíng táo qì

(일) 炉形土器 / rogatadoki

녹유

綠釉

(영) green glaze

(중) 绿釉 / lǜ yòu

(일) 綠釉 / ryokuyuu

농경

農耕

(영) agriculture

(중) 衣耕 / nónggēng

(일) 農耕 / noukou

뇌문토기(번개무늬토기)

雷文土器



(영) pottery with lightening design

(중) 雷纹陶器 / léiwéntáoqì

(일) 雷文土器 / raimondoki

경성 원수대/중앙박

니질계토기

泥質系土器

(영) fine-clay pottery

(중) 泥质陶器, 泥质系陶器 / nízhítáoqì, nízhixítáoqì

(일) 泥質系土器 / deishitsukeidoki



한·영·중·일
고고학용어 비교집

Terminology of Korean Archaeology



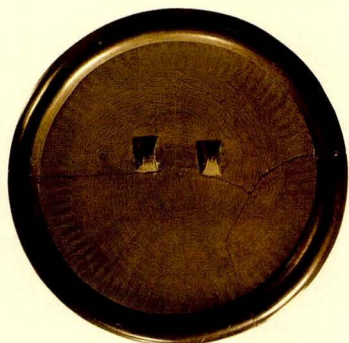
다뉴세문경(잔무늬거울)

多鈕細文鏡

(영) fine-lined
geometric bronze mirror

(중) 多鈕細紋鏡 / duōniǔxìwénjìng

(일) 多鈕細文鏡 / tatyusaimonkyou



횡성 강림리/춘천박

다뉴조문경(거친무늬거울)

多鈕粗文鏡

(영) coarse-lined
geometric bronze mirror

(중) 多鈕粗紋鏡 / duōniǔcūwénjìng

(일) 多鈕粗文鏡 / tatyusomonkyou



아산 남성리/중앙박

다두석부(별도끼, 톱니날석기)

多頭石斧

(영) spoked macehead

(중) 齿轮状环形石斧, 多头环形石斧 /
chīlúnzhuànguánxíngshífǔ, duōtóuhuánxíngshífǔ

(일) 星形石斧(多頭石斧) / hoshigatasekifu (tatousekifu)



춘천 신매리/춘천박

다치구

多齒具

(영) multi-toothed tool

(중) 多齒具 / duōchǐjù

(일) 多齒具 / tashigu

단기주거

短期住居

(영) temporary settlement

(중) 短期居住 / duǎnqījūzhù

(일) 短期住居 / tankijyuukyo

단경호

短頸壺

(영) short-neck jar

(중) 短頸罐 / duǎnjǐngguàn

(일) 短頸壺 / tankeiko



김해 대성동/경성대

단도마연토기(붉은간토기)

丹塗磨研土器

(영) red burnished pottery

(중) 紅衣陶 / hóngyítáo

(일) 丹塗磨研土器(赤色磨研土器) /
ninurimakendoki (sekisyokumakendoki)



傳 산청/중앙박

단실묘

單室墓

(영) single chamber tomb

(중) 單室墓 / dānshì mù

(일) 單室墓 / tanshitsubo

단야구

鍛冶具

(영) blacksmith tool

(중) 鍛冶器具 / duànyěqìjù

(일) 鍛冶具 / kajigu

단장묘

單葬墓

(영) single burial

(중) 單葬墓 / dānzàngmù

(일) 單葬墓 / tansoubu

단조

鍛造

(영) forge

(중) 鍛造 / duànzào

(일) 鍛造 / tanzou

단조철부(단조쇠도끼)

鍛造鐵斧

(영) forged iron axe

(중) 鍛造鐵斧 / duànzàotiěfǔ

(일) 鍛造鐵斧 / tanzouteppu



마산 현동, 김해 양동리 외/창원대, 동의대

단치구

單齒具

(영) single-toothed tool

(중) 单齿具 / dānchǐjù

(일) 单齒具 / tanshigu

당간지주

幢竿支柱

(영) flag post

(중) 幢竿, 幢竿支柱 /

chuángān, chuángānzhìzhù

(일) 幢竿支柱 / doukanshityuu



익산 미륵사지

당초문

唐草文



경주 월성/경주박

(영) arabesque design

(중) 唐草纹 / tángcǎowén

(일) 唐草文 / karakusamon

대금구

帶金具



(영) belt pendant

(중) 金属带饰 / jīnshǔdàishì

(일) 帶金具 / obikanagu

경주 황남대총/중앙박물관

대부장경호

臺附長頸壺



(영) long-necked pedestal jar

(중) 圈足长颈壺, 假圈足长颈壺 /
quānzúchángjǐnghú, jiǎquānzúchángjǐnghú

창녕 송현동/가야연

(일) 台付長頸壺 / daisukityoukeiko

대부직구호

臺附直口壺



고성 내산리/가야연

(영) pedestal jar with upright rim

(중) 圈足直口壺, 假圈足直口壺 / quānzúzhíkǒuhú, jiǎquānzúzhíkǒuhú

(일) 台付直口壺 / daisukityokkoutsubo

도(칼)

刀

(영) sword, knife

(중) 刀 / dāo

(일) 刀 / katana

도가니

鍋



익산 왕궁리/부여연

(영) crucible

(중) 坩堝 / gānguō

(일) 坩堝 / rutsubo

도기

陶器

(영) stoneware

(중) 陶器 / táoqì

(일) 陶器 / touki

도리

道里

(영) crossbeam

(중) 檁 / lǐn

(일) 梁 / hari

도성

都城

(영) capital city

(중) 都城 / dūchéng

(일) 都城 / tojou

도자(손칼)

刀子

(영) knife

(중) 刀子 / dāozi

(일) 刀子 / tousu

도장(인장)

印章



함안 성산산성/가야연

(영) seal

(중) 印章, 图章 / yìnzhāng, túzhāng

(일) 印章 / insyou

도질토기

陶質土器

(영) stoneware

(중) 陶器 / táoqì

(일) 陶質土器 / toushitsudoki

도치성형

倒置成形

(영) pottery shaping in
inverted position

(중) 倒置成型 / dàozhìchéngxíng

(일) 倒置成形 / touchiseikei

돌감(석재)

石材

(영) stone raw material

(중) 石料, 石材, 原料 /
shíliào, shícái, yuánliào

(일) 石材 / sekizai

돌날

石刃

(영) blade

(중) 石刃 / shírèn

(일) 石刃 / sekijin



밀양 고례리/부산대

돌날석기

石刃石器

(영) blade tool

(중) 石刃石器 / shírènshíqì

(일) 石刃石器 / sekijinsekki



단양 수양개/충북대

돌대각목문토기
(덧띠새김무늬토기)
突帶刻目文土器



진주 대평리, 상촌리/중앙박, 진주박

(영) pottery with notched band, pottery with serrated band

(중) 附加堆纹陶器 / fùjiāduīwéntáoqì

(일) 突帶刻目文土器 / tottaikizamimemondoki

동경(청동거울)
銅鏡

(영) bronze mirror

(중) 铜镜 / tóngjìng

(일) 銅鏡 / doukyou

동과(청동찍창)
銅戈



부여 구봉리, 함평 초포리, 아산 궁평리/부여박, 광주박, 중앙박

(영) bronze halberd

(중) 铜戈 / tónggē

(일) 銅戈 / douka

동굴유적
洞窟遺蹟



영월 쌍굴

(영) cave site

(중) 洞穴遺址 / dòngxuéyízhǐ

(일) 洞窟遺跡 / doukutsuiseki

동령(청동방울)
銅鈴

(영) bronze bell

(중) 銅鈴 / tónglíng

(일) 銅鈴 / dourei

동모(청동투검창)
銅矛



전주 효자동, 부여 구봉리 외/중앙박

(영) bronze spearhead

(중) 銅矛 / tóngmáo

(일) 銅矛 / douhoko

동물고고학

動物考古學

(영) zooarchaeology

(중) 動物考古學 / dòngwùkǎogǔxué

(일) 動物考古學 / doubutsukougaku

동복

銅鍑



김해 대성동/중앙박

(영) bronze cauldron

(중) 銅鍑 / tóngfǔ

(일) 銅鍑 / doufuku

동부(청동도끼)

銅斧



아산 남성리, 傳 경주, 화순 대곡리, 대구 서변동, 함평 초포리, 중앙박, 광주박

(영) bronze axe

(중) 銅斧 / tóngfǔ

(일) 銅斧 / doufu

동사(청동새기개)

銅鑿



(영) bronze engraver

(중) 銅鑿 / tóngshī

(일) 銅鑿 / douyariganna

화순 대곡리, 함평 초포리 외/중앙박,광주박

동시(청동숟가락)

銅匙



(영) bronze spoon

(중) 銅匙, 銅匕 / tóngchí, tóngbǐ

(일) 銅匙 / dousaji

공주 무령왕릉/공주박

동예

東濊

(영) Eastern Ye

(중) 東濊 / dōngwèi

(일) 東濊 / touwai

동이



서울 구의동/서울대

(영) water jar

(중) 罐 / guàn

(일) 甕 / kame

동정

銅鼎



울산 하대/중앙박

(영) bronze tripod

(중) 銅鼎 / tóngdǐng

(일) 靑銅鼎 / seidoukanae

동착(청동끌)

銅鑿



전주 여의동, 아산 남성리,
대전 탄방동/중앙박

(영) bronze chisel

(중) 銅齒 / tóngzhǎo

(일) 銅鑿 / dousaku

동체(몸통)

胴部

(영) body

(중) 腹部, 体部 / fùbù, tǐbù

(일) 胴部 / doubu

동최대경

胴最大徑

(영) maximum body diameter

(중) 最大腹徑 / zuìdàfùjìng

(일) 胴部最大徑 / doubusaidaikei

동촉(청동화살촉)

銅鏃

(영) bronze arrowhead

(중) 銅鏃 / tóngzú

(일) 銅鏃 / douzoku



傳 경주/중앙박

동탁(청동방울)

銅鐸

(영) bronze bell

(중) 銅鐸 / tóngduó

(일) 銅鐸 / doutaku



대전 괴정동 외/중앙박

동포(청동단추)

銅釧

(영) bronze button

(중) 銅泡 / tóngpào

(일) 銅釧 / doukou



영천 어은동/중앙박

두침(머리받침)

頭枕

(영) head rest

(중) 头枕 / tóuzhěn

(일) 枕 / makura



공주 무령왕릉/공주박

두형토기

豆形土器

(영) pedestal disk

(중) 豆, 豆形陶器 / dòu, dòuxíngtáoqì

(일) 高坏 / takatsuki



대구 팔달동/대구박

뒤꽂이(비녀)

簪, 釵

(영) hairpin

(중) 笄, 簪, 钗 / jī, zān, chāi

(일) 髪飾り / kamikazari



공주 무령왕릉/공주박

등날

脊

(영) blade spine

(중) 劍脊 / jiànjǐ

(일) 脊 / munc

등요(굴가마)

登窯

(영) dragon kiln, climbing kiln

(중) 龙窑, 还焰窑 /
lóngyáo, huányànyáo

(일) 登り窯 / noborigama

등자(발걸이)

鐙子

(영) stirrup

(중) 鐙, 马鐙 / dèng, mǎdèng

(일) 鐙 / abumi



고성 내산리/가야연

등잔

燈盞

(영) lamp

(중) 灯盞 / dēngzhǎn

(일) 灯盞 / tousan

뚜르개

石錐

(영) awl, borer

(중) 石锥, 石钻 / shízhūi, shízhuàn

(일) 石錐 / sekisui



광주 삼리/경기문화재단



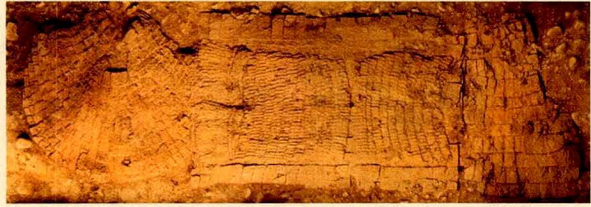
한·영·중·일
고고학용어 비교집

Terminology of Korean Archaeology



마갑(말갑옷)

馬甲



경주 쪽샘/경주연

(영) horse armour

(중) 馬甲 / mǎjiǎ

(일) 馬甲 / bakou

마구(말갖춤)

馬具

(영) horse harness,
horse trappings

(중) 馬具 / mǎjù

(일) 馬具 / bagu

마연

磨研

(영) burnishing, polishing

(중) 磨光, 磨研 / móguāng, móyán

(일) 磨研 / maken

마제석검(간돌검)

磨製石劍

(영) polished stone dagger

(중) 磨制石劍 / mózhìshíjiàn

(일) 磨製石劍 / maseisekken



밀양 가인리/김해박

마제석부(간돌도끼)

磨製石斧

(영) polished stone axe

(중) 磨制石斧 / mózhìshífǔ

(일) 磨製石斧 / maseisekifu



울진 후포리/김해박

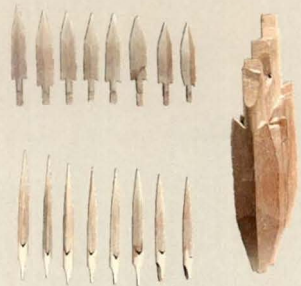
마제석촉(간돌화살촉)

磨製石鏃

(영) polished stone arrowhead

(중) 磨制石鏃 / mózhìshízú

(일) 磨製石鏃 / maseisekizoku



상주 청리/대구박

마주(말투구)

馬冑

(영) chamfron

(중) 馬冑 / mǎzhòu

(일) 馬冑 / batyuu



부산 북천동/중앙박

마탁(소동탁)

馬鐸



대구 신천동, 경주 입실리 · 죽동리 · 조양동/중앙박

(영) horse bell

(중) 马铃, 马铎 / mǎlíng, mǎduó

(일) 馬鐸 / batakū

마형대구

馬形帶鉤



영천 어은동/중앙박

(영) horse-shaped bronze buckle

(중) 马形带钩 / mǎxíngdàigōu

(일) 馬形帶鉤 / umagarataikou

망치

鎚

(영) hammer

(중) 锤 / chuí

(일) 鎚 / tsuchi

망치돌



(영) hammer stone

(중) 石锤 / shíchuí

(일) 大型石槌 / oogataishizuchi

진주 월평/부산대

매장주체부

埋葬主體部

(영) main burial

(중) 埋葬主体部 / máizàngzhǔtǐbù

(일) 埋葬主体部 / maisousyutaibu

명도전

明刀錢



위원 용연동, 傳 경기도/중앙박, 서울대

(영) knife-shaped bronze coin with chinese inscription '明' (Ming)

(중) 明刀钱, 刀币 / míngdāoqián, dāobi

(일) 明刀錢 / meitousen

모(창)

矛

(영) spearhead

(중) 矛 / máo

(일) 鉞 / hoko

모룻돌

臺石



(영) anvil stone

(중) 石砧 / shízhēn

(일) 台石 / daiishi

밀양 고례리/부산대

목간

木簡



(영) wooden slip, wooden tablet

(중) 木簡 / mùjiǎn

(일) 木簡 / mokkan

경주 월성/경주연

목곽묘(덧널무덤)

木槨墓



김해 양동리/동의대

(영) outer coffin tomb

(중) 木槨墓 / mùguǒmù

(일) 木槨墓 / mokkalubo

목관묘(널무덤)

木棺墓



창원 다호리/중앙박

(영) wooden coffin burial

(중) 木棺墓 / mùguānmù

(일) 木棺墓 / mokkanbo

목기

木器

(영) wood implements

(중) 木器 / mùqì

(일) 木器 / mokki

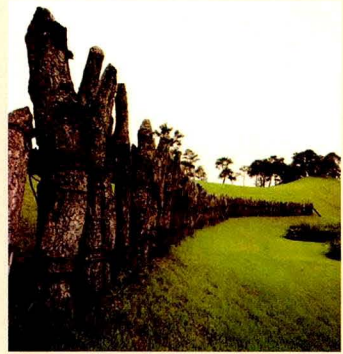
목책

木柵

(영) wooden palisade

(중) 木柵 / mùzhà

(일) 木柵 / mokusaku



몽촌토성

몸돌

石核

(영) core, nucleus

(중) 石核 / shíhé

(일) 石核 / sekkaku



진주 월평/부산대

몸돌긁개(주먹대패)

(영) core scraper

(중) 石核刮削器 / shíhéguāxiūqì

(일) 플레인 / purein



청원 소로리/충북대

몸돌석기

石核石器



진주 내촌리/한양대



파주 가월리/서울대

(영) core tool

(중) 石核石器 / shíhéshíqì

(일) 石核石器 / sekkakusekki

묘도

墓道

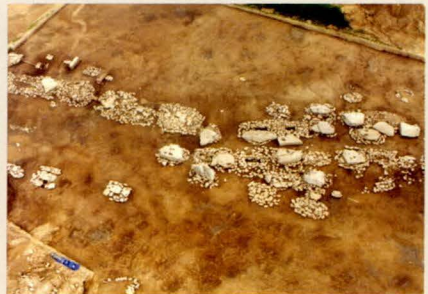
(영) tomb passage

(중) 墓道 / mùdào

(일) 墓道 / bodou

묘역식고인돌

墓域式支石墓



진안 여의곡/전북대

(영) dolmen with burial precinct

(중) 墓域式支石墓 / mùyùshìzhīshímù

(일) 墓域式支石墓 / boikishikishisekibo

무구

武具

(영) weaponry

(중) 武具 / wǔjù

(일) 武具 / bugu

무구

巫具

(영) shaman equipment

(중) 巫具 / wūjù

(일) 巫具 / fugu

무문토기(민무늬토기)

無文土器



진주 대평리 어은/진주박

(영) plain pottery

(중) 无纹陶器 / wúwéntáoqì

(일) 無文土器 / mumondoki

문양

文樣

(영) design, motif

(중) 纹样, 纹饰 / wényàng, wénshì

(일) 文樣 / monyou

문화

文化

(영) culture

(중) 文化 / wénhuà

(일) 文化 / bunka

물손질

(영) fixing with water

(중) 捺水 / nàshuǐ

(일) ナデ / nade

물미

罽

(영) iron ferrule

(중) 鐵 / duì

(일) 石突 / ishizuki



경주 황남대총/중앙박물관

미송리식토기

美松里式土器

(영) Misong-ri type pottery

(중) 美松里式陶器, 弦纹壶, 钵口壶 /
měisōnglǐshìtáoqì, xiánwénhú, bōkǒuhú

(일) 美松里式土器 / misonrishikidoki



의주 미송리

민족지고고학

民族誌考古學

(영) ethnoarchaeology

(중) 民族考古學 / mǐnzúkǎogǔxué

(일) 民族誌考古學 / minzokushikoukogaku

밀개

搔器



단양 수양개/총북대

(영) end-scraper

(중) 刮削器, 端刮器 / guāxiūqì, duānguāqì

(일) 搔器 / souki



한·영·중·일
고고학용어 비교집

Terminology of Korean Archaeology



바위그늘

岩陰

(영) rock shelter

(중) 岩洞 / yándòng

(일) 岩陰 / iwakage



청도 오진리/부산대

박자

拍子

(영) paddle

(중) 陶拍 / táopāi

(일) 夕夕板 / tatakiita



내박자 사용모습/전주박



아산 갈매리, 진천 삼릉리 /공주박, 한남대

반량전

半兩錢

(영) Banliang Chinese coin

(중) 半兩钱 / bànliǎngqián

(일) 半兩錢 / hanryousen



사천 녹도/동아대

반월형석도
(반달모양돌칼)
半月形石刀



진주 대평리 어은/진주박

(영) semi-lunar-shaped stone reaping knife

(중) 半月形石刀 / bànyuèxíngshídāo

(일) 半月形石包丁 / hangetsugataishiboutyou

발(바리)
鉢



부여 능산리사지/부여박

(영) pot

(중) 鉢 / bō

(일) 鉢 / hachi

발굴
發掘

(영) excavation

(중) 發掘 / fājué

(일) 發掘 / hakkutsu

발해

渤海

(영) Balhae, Parhae

(중) 渤海 / bōhǎi

(일) 渤海 / bokkai

발형기대

鉢形器臺



(영) bowl-shaped pottery stand

(중) 鉢形器臺, 鉢形器座 / bōxíngqítái, bōxíngqìzuò

(일) 鉢形器臺 / hachigatakidai

함안 오곡리/창원대

발화석

發火石



(영) flint stone

(중) 燧石 / suìshí

(일) 發火石 / hakkaishi

보령 관창리/고려대

방격규구경

方格規矩鏡



(영) TLV mirror

(중) 方格規矩鏡 / fānggéguījǔjìng

(일) 方格規矩鏡 / houkakukikukyou

평양 정백리/중양박

방사선문

放射線文



(영) radial pattern

(중) 放射線文 / fāngshèxiànwén

(일) 放射線文 / housyassenmon

김천 송죽리/계명대

방사성탄소 연대측정법

放射性炭素年代測定法

(영) radiocarbon dating

(중) 放射性炭素測定年代, 碳十四測定法 /
fāngshèxìngtànsùcèdìngniándài, tànshísìcèdìngfǎ

(일) 放射性炭素年代測定法 /
housyaseitansonendaisokuteihou

방어구

防御具

(영) defensive implement

(중) 铠装, 防护具, 防御具 /
kǎizhuāng, fánghùjù, fángyùjù

(일) 防御具 / bougyogu

방제경(본뜬거울)

倣製鏡



대구 평리동/대구박

(영) imitation mirror

(중) 仿制鏡 / fǎngzhìjìng

(일) 倣製鏡 / bouseikyou

방추차(가락바퀴)

紡錘車



공주대

(영) spindle whorl

(중) 纺轮 / fǎnglún

(일) 紡錘車 / boisuisya

방패형동기

防牌形銅器



아산 남성리/중앙박

(영) shield-shaped bronze implement

(중) 盾形銅器, 防牌形銅器 / dùnxíngtóngqì, fángpáixíngtóngqì

(일) 防牌形銅器 / bouhigatadouki

배묘

陪墓

(영) accessory burial, subordinate burial

(중) 陪葬墓 / péizàngmù

(일) 陪塚 / baityou

배수구

排水溝

(영) drainage

(중) 排水沟, 排水沟渠 / páishuǐgōu, páishuǐgōuqú

(일) 排水溝 / haisuikou

백제

百濟

(영) Baekje, Paekche

(중) 百濟 / bǎiji

(일) 百濟 / kudara

버들잎형찌르개

月桂樹葉形尖頭器

(영) leaf-shaped bifacial point

(중) 桂叶形石锥, 尖状器 /
quàyèxíngshízhūi, jiānzhùàngqì

(일) 月桂樹葉形尖頭器 /
gekkeijyuhagatasentouki

벽화고분

壁畫古墳

(영) mural painting tomb

(중) 壁画墓 / bihuàmù

(일) 壁画古墳 / hekigakofun

범종

梵鐘

(영) Buddhist bell

(중) 梵钟 / fànzhōng

(일) 梵鐘 / bonsyou



천안 천흥사/중앙박

병

瓶

(영) bottle

(중) 瓶 / píng

(일) 瓶 / bin



백자상감연화문병/중앙박

보루

堡壘

(영) hillfort

(중) 堡, 堡垒 / bǎo, bǎolěi

(일) 堡塁 / horui

보상화문

寶相華文



(영) Buddhist floral pattern

(중) 宝相花纹 / bǎoxiànghuāwén

(일) 宝相華文 / housougemon

경주/경주박

보습

犁先

(영) ploughshare

(중) 犁, 铧, 耒耜 / lí, huá, lěisì

(일) 犁先 / sukisaki

보존과학

保存科學

(영) conservation science

(중) 保存科学 / bǎocúnxēxué

(일) 保存科学 / hozonkagaku

복골(점뼈)

卜骨



해남 군곡리/중앙박

(영) oracle bone

(중) 卜骨 / bǔgǔ

(일) 卜骨 / bokkotsu

봉니

封泥



傳 평양/중앙박

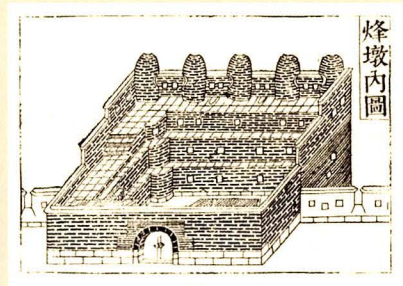
(영) lute

(중) 封泥 / fēngní

(일) 封泥 / fuudei

봉돈

烽墩



화성성역의궤

(영) beacon mound

(중) 烽墩, 烽火台 / fēngdūn, fēnghuǒtái

(일) 烽墩 / houton

봉부

鋒部

(영) point

(중) 鋒部 / fēngbù

(일) 切先 / kissaki

봉분

封墳

(영) mound

(중) 封土 / fēngtǔ

(일) 封土 / houdo

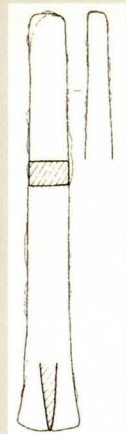
봉상철부

棒狀鐵斧

(영) rod-shaped iron axe

(중) 棒狀鐵斧 / bàngzhuàngtiěfǔ

(일) 棒狀鐵斧 / boujoutekki



김해 대성동/경성대

봉상파수

棒狀把手

(영) rod-shaped handle

(중) 棒狀柄部, 棒狀把手 /
bàngzhuàngbǐngbù, bàngzhuàngbǎshǒu

(일) 棒狀把手 / boujouhasyu

봉수(봉화)

烽燧(烽火)



양산 원적산

(영) signal fire

(중) 烽燧 / fēngsuì

(일) 烽火 / houka

부뚜막

竈



부산박물관

(영) stove

(중) 灶台, 锅台 / zàotái, guōtái

(일) 竈 / kamado

부뚜막형토기

竈形土器



익산 왕궁리/부여현

(영) stove-shaped pottery

(중) 陶灶, 灶形陶器 / táozào, zàoxíngtáoqì

(일) 竈形土器 / kamadogatadoki

부스러기

石屑

(영) chip, debris

(중) 碎屑 / suìxiè

(일) 石屑 / ishikuzu

부여

夫餘

(영) Buyeo, Puyo

(중) 夫余, 扶余 / fúyú

(일) 夫余 / fuyo

부연와

附椽瓦



경주/경주박

(영) roof-end tile with added edge

(중) 附椽瓦 / fùchuánwǎ

(일) 方形種先瓦 / houkeitarusakigawara

부장품

(껴묻거리)

副葬品

(영) grave goods, burial goods

(중) 隨葬品 / suízàngpǐn

(일) 副葬品 / fukusouhin

분구묘

墳丘墓



나주 북암리/나주연

(영) mounded tomb

(중) 坟丘墓 / fénqiūmù

(일) 墳丘墓 / funkyuubo

비갑

臂甲

(영) spauler, arm guard

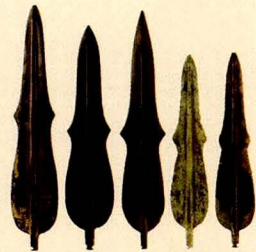
(중) 臂甲 / bijǎ

(일) 臂甲 / hijiyoroi

비파형동검

(요녕식동검, 고조선식동검)

琵琶形銅劍(遼寧式銅劍)



傳 상주, 부여 송국리, 여수 적량동/중앙박

(영) lute-shaped bronze dagger,
mandolin-shaped bronze dagger

(Liaoning type bronze dagger, GoJoseon type bronze dagger)

(중) 曲刀青铜短剑 / qūdāoqīngtóngduǎnjiàn

(일) 琵琶形銅劍(遼寧式銅劍、古朝鮮式銅劍) /

biwagatadouken (ryouneishikidouken, kochousenshikidouken)

비파형동모(요녕식동모)

琵琶形銅矛(遼寧式銅矛)



(영) lute-shaped bronze spearhead,
mandolin-shaped spearhead
(Liaoning type bronze spearhead), (Gojoseon type spearhead)

(중) 曲刃青铜矛 / qūrèncóngmáo

(일) 琵琶形銅矛(遼寧式銅矛) / biwagatahoko (ryouneishihikoko)

傳 보령/경희대, 원광대

빗살무늬토기

櫛文土器



(영) comb pattern pottery

(중) 篋纹陶器 / biwéntáoqì

(일) 櫛目文土器 / kushimemondoki

서울 암사동/중앙박



한·영·중·일
고고학용어 비교집

Terminology of Korean Archaeology



사리장엄구

舍利裝嚴具

(영) reliquary

(중)舍利裝置 / shèlìzhuāngzhì

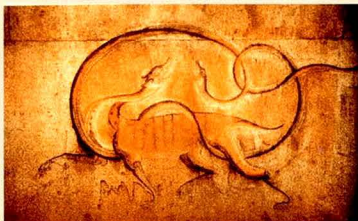
(일)舍利裝嚴具 / syarisougongu



경주 감은사/중앙박

사신도

四神圖



강서대묘

(영) painting of the four directional animals

(중)四神圖 / sìshéntú

(일)四神圖 / shishinzu

사용흔

使用痕

(영) use-wear

(중)使用痕 / shìyònghén

(일)使用痕 / siyoukon

사육

飼育

(영) animal husbandry,
domestication

(중)飼養 / sìyǎng

(일)飼育 / siiku

사이장경호

四耳長頸壺

(영) long-neck jar with four handles

(중) 四耳长颈壺 / sìěrchángjǐnghú

(일) 四耳長頸壺 / shijityoukeitsubo



서울 몽촌토성/서울대

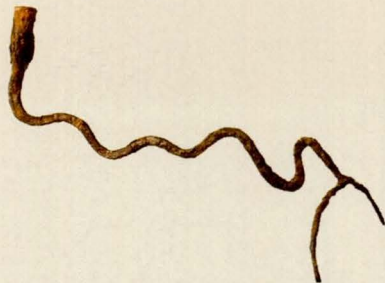
사행상철기(기꽃이)

蛇行狀鐵器

(영) serpentine iron implement,
iron pole fitting

(중) 蛇形铁器, 蛇行状铁器 /
shéxíngtiěqì, shéxíngzhuàngtiěqì

(일) 蛇行状铁器 / dakoujoutekki



합천 옥전/경상대

사찰(가람)

伽藍

(영) Buddhist temple

(중) 伽藍 / qiélán

(일) 伽藍(寺刹) / garan

산성

山城

(영) mountain fortress

(중) 山城 / shānchéng

(일) 山城 / yamajiro

산형문

山形文



창녕 비봉리/김해박

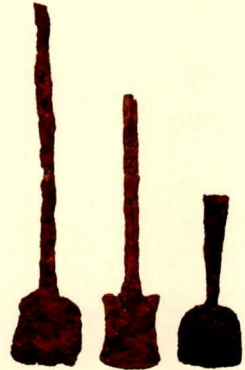
(영) mountain-shaped pattern

(중) 山形纹 / shānxíngwén

(일) 山形文 / yamatamon

살포

鐵鋤



함안 도항리, 울산 조일리/가야연

(영) spade

(중) 铲, 鍬 / chǎn, qiā

(일) サルポ / sarupo

삼각형석도(삼각형돌칼)

三角形石刀



진안 갈머리/전주박

(영) triangular stone reaping knife

(중) 三角形石刀 / sānjiǎoxíngshídāo

(일) 三角形石包丁 / sankakukeiishiboutyou

삼각형점토대토기

三角形粘土帶土器

(영) pottery with triangular clay band rim

(중) 三角形疊唇陶器 / sānjiǎoxíngdiéchúntáoqi

(일) 三角形粘土帶土器 / sankakukeinendotaidoki



사진 녹도/김해박

삼각형투창고배

三角形透窓高杯

(영) pedestal bowl with triangular hole

(중) 三角形镂空豆形器 / sānjiǎoxínglòukōngdòuxíngqi

(일) 三角形透孔高坏 / sankakukeisukashitakatsuki



산청 중촌리, 고성 연당리
/신라대, 경남대

삼국시대

三國時代

(영) Three Kingdoms Period

(중) 三国时代 / sānguóshídài

(일) 三國時代 / sangokujidai

삼시대법

三時代法

(영) three-age system

(중) 三時代法 / sānshídàifǎ

(일) 三時代法 / sanjidaihou

삼족기

三足器



공주 정지산/공주박

(영) tripod vessel

(중) 三足器 / sānzúqì

(일) 三足器 / sansokuki

삼지창

三枝槍



김해 대성동/경성대

(영) three-pronged spear

(중) 三齒叉 / sānchǐchā

(일) 三枝槍 / sanshisou

삼한

三韓

(영) Samhan (Three Hans)

(중) 三韓 / sānhán

(일) 三韓 / sankan

삼한시대

三韓時代

(영) Three Hans Period
(Samhan Period)

(중) 三韓時代 / sānhánshídài

(일) 三韓時代 / sankanjidai

상대연대

相對年代

(영) relative date

(중) 相对年代 / xiāngduìniándài

(일) 相對年代 / soutainendai

새기개

彫器



양구 상무릉리/중앙박



대전 노은동/한남대

(영) burin

(중) 雕刻工具 / diāokègōngjù

(일) 彫器 / tyouki

생산경제

生産經濟

(영) production economy

(중) 生产经济 / shēngchǎnjīngjì

(일) 生産經濟 / seisankeizai

생업

生業

(영) subsistence

(중) 生业 / shēngyè

(일) 生業 / seigyō

석곽묘(돌덧널무덤)

石槨墓



고성 내산리/가야연

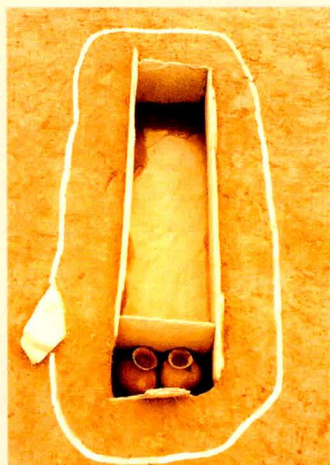
(영) stone outer coffin tomb

(중) 石槨墓 / shíguǎomù

(일) 石槨墓 / sekkakubo

석관묘(돌널무덤)

石棺墓



진주 대평

(영) stone-cist burial

(중) 石棺墓 / shíguānmù

(일) 石棺墓 / sekkanko

석기

石器

(영) stone tool

(중) 石器 / shíqì

(일) 石器 / sekki

석성

石城



광주 남한산성

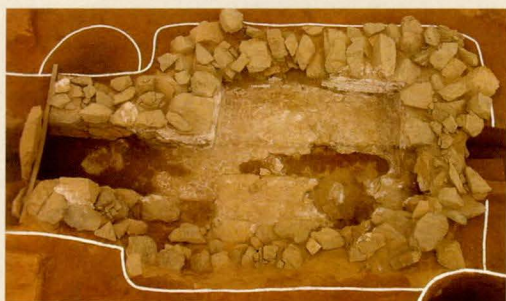
(영) stone fortress

(중) 石城 / shíchéng

(일) 石城 / sekijou

석실묘(돌방무덤)

石室墓



춘천 근화동/예맥문화재연구원

(영) stone chamber tomb

(중) 石室墓 / shíshì mù

(일) 石室墓 / sekishitsubo

석실봉토분

石室封土墳

(영) stone chamber tomb with earthen mound

(중) 石室封土墓 / shíshì fēng tǔ mù

(일) 石室封土墳 / sekishitsufuudofun

석영혼입계토기

石英混入系土器

(영) quartz tempered pottery

(중) 夹石英陶器, 夹石英系陶器 /
jiāshíyīngtáoqì, jiāshíyīngxìtáoqì

(일) 石英混入系土器 / sekieikonnyuukeidoki

석착(돌끌)

石鑿



(영) stone chisel

(중) 石凿 / shízáo

(일) 石鑿 / ishinomi

대구 서변동/영남문화재연구원

석창(돌창)

石槍



(영) stone spearhead

(중) 石矛 / shímáo

(일) 石槍 / sekisou

경주 황성동/계명대

석촉(돌화살촉)

石鏃

(영) stone arrowhead

(중) 石鏃 / shízú

(일) 石鏃 / sekizoku



인제 월학리, 양양 지경리 외
/춘천박

선형동부(부채꼴청동도끼)

扇形銅斧

(영) fan-shaped bronze axe

(중) 扇形銅斧 / shàn xíng tóng fǔ

(일) 扇形銅斧 / oogigatadoufu

성곽

城郭

(영) rampart

(중) 城郭 / chéngguō

(일) 城郭 / joukaku

성시구

盛矢具

(영) quiver

(중) 箭囊, 箭筒 / jiànnáng, jiàntǒng

(일) 盛矢具 / moriyagu



경산 임당/재)영문연

성운문경

星雲文鏡



(영) bronze mirror with
nebular design

(중) 星云纹鏡 / xīngyúnwénjìng

(일) 星雲文鏡 / seionmonkyou

창원 다호리/중앙박

세골장

洗骨葬

(영) secondary burial

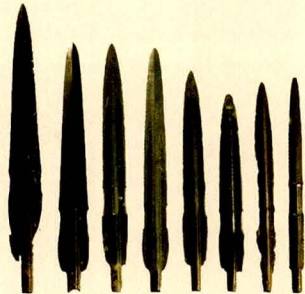
(중) 拣骨葬, 二次葬 / jiǎngǔzàng, èrcìzàng

(일) 洗骨葬 / senkotsusou

세형동검

(한국식동검, 좁은놋단검)

細形銅劍



예산 동서리/부여박

(영) slender bronze dagger, Korean type bronze dagger

(중) 細形銅劍 / xìxíngtóngjiàn

(일) 細形銅劍(韓國式銅劍) / hosogatadouken, kankokushikidouken

세환이식(가는고리귀고리)

細環耳飾



합천 옥전/경상대

(영) solid thin earrings

(중) 细环耳饰 / xīhuáněršì

(일) 細環式耳飾り / hosokanshikimimikazari

소성실

燒成室

(영) firing chamber

(중) 窑床 / yáochuáng

(일) 燒成室 / syouseishitsu

소환이식

素環耳飾



고성 내산리/가야면

(영) undecorated earrings

(중) 素环耳饰 / sùhuáněršì

(일) 素環耳飾り / sokanmimikazari

속성

屬性

(영) attribute

(중) 屬性 / shǔxìng

(일) 屬性 / zokusei

송국리형주거지

松菊里型住居址



보령 관창리/한국고고환경연구소

(영) Songguk-ri type dwelling

(중) 松菊里型居住址 / sōngjúlixíngjūzhùzhǐ

(일) 松菊里型住居址 / songunrishikijyuukyoshi

송국리형토기

松菊里型土器



부여 송국리/중앙박

(영) Songguk-ri type pottery

(중) 松菊里型陶器 / sōngjúlixíngtáoqì

(일) 松菊里型土器 / songunrigatadoki

송풍관

送風管



밀양 사촌리/김해박

(영) blast pipe

(중) 送风管, 鼓风管 / sòngfēngguǎn, gǔfēngguǎn

(일) 送風管 / soufuukan

쇠스랑

鐵搭



서울 구의동/서울대

(영) iron rake

(중) 铁叉, 铁耙 / tiěchā, tiěpá

(일) 三叉鍬 / mitsumataguwa

수날법(손빛기)

手捏法

(영) hand-shaping technique

(중) 捏塑法, 手制法 /
niēsùfǎ, shǒuzhìfǎ

(일) 手づくね法 / tezukunehou

수렵

狩獵

(영) hunting

(중) 狩獵 / shòuliè

(일) 狩獵 / syuryou

수대경

獸帶鏡



(영) mirror with animal design

(중) 兽带镜 / shòudàijìng

(일) 獸帶鏡 / juutaikyō

평양 석암리/중앙박

수막새

圓瓦當



(영) convex eave-end roof tile

(중) 瓦当 / wǎdāng

(일) 軒丸瓦 / nokimarugawara

부여 관북리/부여연

수중고고학

水中考古學

(영) underwater archaeology

(중) 水下考古学 / shuǐxiàkǎogǔxué

(일) 水中考古学 / suityuukougogaku

수혈(구덩이)

豎穴

(영) pit

(중) 灰坑, 窖藏 / huīkēng, jiàocáng

(일) 豎穴 / tateana

수키와

圓瓦, 夫瓦



(영) convex roof tile

(중) 筒瓦 / tǒngwǎ

(일) 丸瓦 / marugawara

부여 정암리/부여박

수혈주거(움집)

豎穴住居

(영) semi-subterranean pit dwelling

(중) 豎穴居住址 / shùxuéjūzhùzhǐ

(일) 豎穴住居 / tateanajyuukyo

순서배열법

順序配列法

(영) seriation

(중) 順序排列法 / shùnxùpáilièfǎ

(일) 順序配列法 / junjohairetsuhou

순장

殉葬

(영) sacrificial burial

(중) 殉葬 / xùnzàng

(일) 殉葬 / junsou

순화

馴化

(영) domestication

(중) 馴化 / xùnhuà

(일) 馴化 / junka

슴베

莖部

(영) tang

(중) 莖, 莖部 / jīng, jīngbù

(일) 莖部 / keibu

슴베찌르개

剝片尖頭器

(영) tanged point

(중) 剝片尖狀器 / bōpiànjiānzhuàngqì

(일) 尖頭器 / sentouki



광주 삼리/경기문화재단 대전 용호동/한남대

승문타날

繩文打捺

(영) paddle with cord impressed pattern

(중) 拍印繩紋 / pāiyìnshéngwén

(일) 繩文タタキ / jountataki



경주 황남대총/중앙박

승방

僧坊

(영) Buddhist dortour

(중) 僧房 / sēngfáng

(일) 僧房 / soubou

시굴

試掘

(영) preliminary(test) excavation

(중) 試掘 / shìjué

(일) 試掘 / shikutsu

시기

時期

(영) phase

(중) 时期 / shíqī

(일) 時期 / jiki

시대

時代

(영) period, age

(중) 时代 / shídài

(일) 時代 / jidai

시루

甑

(영) steamer

(중) 甑, 甗 / zèng, yǎn

(일) 甑 / koshiki



서울 무등리/서울대

시상

屍床

(영) coffin platform

(중) 尸床 / shīchuáng

(일) 屍床 / sisyou

시점

時點

(영) time

(중) 时刻 / shíkè

(일) 時点 / jiten

식리(신발)

飾履



나주 복암리/나주연

(영) ornamental shoes

(중) 饰履 / shìlǚ

(일) 飾履 / syokuri

식물고고학

植物考古學

(영) archaeobotany

(중) 植物考古学 / zhíwùkǎogǔxué

(일) 植物考古学 / syokubutsukougaku

신라

新羅

(영) Silla

(중) 新羅 / xīnlúo

(일) 新羅 / shiragi

신석기시대

新石器時代

(영) Neolithic Age

(중) 新石器時代 / xīnshíqìshídài

(일) 新石器時代 / shinsekkijidai

신석기혁명

新石器革命

(영) Neolithic revolution

(중) 新石器革命 / xīnshíqìgéming

(일) 新石器革命 / shinsekkikakumei

신선로형토기

神仙爐形土器



김해 양동리/동의대

(영) hot-pot-shaped pottery

(중) 神仙爐形陶器 / shénxiānlúxíngtáoqì

(일) 神仙爐形土器 / shinsenrogatadoki

신수경

神獸鏡



(영) mirror with auspicious animal design

(중) 神兽鏡 / shénshòujìng

(일) 神獸鏡 / sinjuukyou

傳 평양/중앙박

신전장(펴묻기)

伸展葬



(영) extended burial

(중) 仰身直肢葬 / yǎngshēnzhízhìzàng

(일) 伸展葬 / shintensou

가덕도 장항/한국문화연구원

실험고고학

實驗考古學

(영) experimental archaeology

(중) 实验考古学 / shíyànkǎogǔxué

(일) 实验考古学 / jikkenkoukogaku

십이지신상

十二支神像



傳 김유신장군묘/중앙박

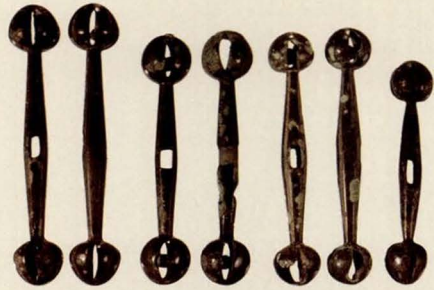
(영) statues of twelve zodiac animals

(중)十二生肖像 / shíèrshēngxiàoxiàng

(일)十二支神像 / jyuunishishinzou

쌍두령

雙頭鈴



傳 논산,傳 덕산, 화순 대곡리, 함평 초포리
/중앙박,광주박

(영) bronze double-head bell

(중)双头铃 / shuāngtóulíng

(일)双頭鈴 / soutourei



한·영·중·일
고고학용어 비교집

Terminology of Korean Archaeology



아궁이

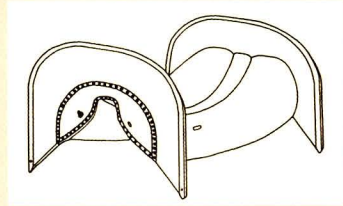
(영) fireplace

(중) 灶坑 / zàokēng

(일) 焚き口 / takiguchi

안교

鞍橋



(영) saddle

(중) 鞍桥 / ānqiáo

(일) 鞍橋 / kurahasi

창녕 송현동/가야연

암각화(바위그림)

岩刻畫



고령 장기리

(영) rock art

(중) 岩画 / yánhuà

(일) 岩刻画 / gankokuga

암막새

平瓦當



경주 신라왕경/경주연

(영) concave eave-end roof tile

(중)滴水 / dīshuǐ

(일)軒平瓦 / nokihiragawara

암문

暗文



평양 송신동/중앙박

(영) burnished decoration

(중)暗纹 / ànwén

(일)暗文 / anmon

암키와

平瓦, 女瓦



서울 풍납토성/국문연

(영) concave roof tile

(중)板瓦 / bǎnwǎ

(일)平瓦 / hiragawara

압날문

押捺文



(영) pressed pattern

(중) 压印纹 / yāyīnwén

(일) 押捺文 / ounatsumon

압인문토기

(눌러당긴무늬토기)

押引文土器



부산 영선동/동아대

(영) pressed and drawn pattern

(중) 压印纹陶器 / yāyīnwéntáoqì

(일) 押引文土器 / oshihikimondoki

압형토기(오리모양토기)

鴨形土器



울산 중산리/중앙박

(영) duck-shaped pottery

(중) 鴨形陶器 / yāxíngtáoqì

(일) 鴨形土器 / kamogatadoki

양날찍개

兩面器



연천 전곡리/한양대

(영) chopping tool

(중) 砍砸器(双刃) / kǎnzáqì (shuāngrèn)

(일) 兩面器 / ryoumenki

양뉴부소옹

兩鈕附小甕

(영) small jar with two knobs

(중) 双鈕小瓮 / shuāngniǔxiǎowèng

(일) 兩鈕付小甕 /
ryoutyuutsukikogame

양식

樣式

(영) style

(중) 樣式 / yàngshì

(일) 樣式 / youshiki

양이부호

兩耳附壺

(영) Jar with two lugs

(중) 双系壺 / shuāngxìhú

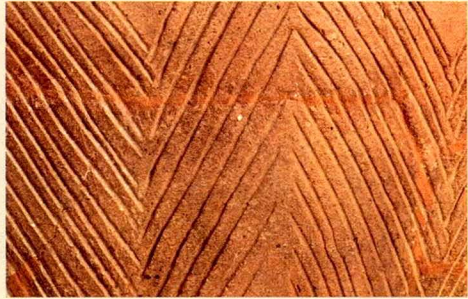
(일) 兩耳付壺 / youjitsukitsubo



함안 도항리/김해박

어골문

魚骨文



(영) herringbone pattern

(중) 魚骨纹 / yúgǔwén

(일) 魚骨文 / gyokotsumon

어망추(그물추)

漁網錘



(영) net sinker

(중) 网坠 / wǎngzhuì

(일) 漁網錘 / gyomousui

경주 월성/경주연

여러면석기

多角面圓球



(영) polyhedron

(중) 多面石器 / duōmiànshíqì

(일) 多角面円球 / takakumenenkyuu

청주 봉명동/충북대

여자형주거지

‘呂’字形住居址



하남 미사리/한양대

(영) double square-shaped dwelling,
呂-shaped semi-subterranean pit dwelling

(중) 呂字形房址, 呂字形居住址 / lǚzìxíngfángzhǐ, lǚzìxíngjūzhùzhǐ

(일) 呂字形住居 / ronojigatajuukyo

여장

女牆



수원 화성

(영) machicolation

(중) 女牆 / nǚqiáng

(일) 女牆 / josyou

역삼동식토기

(구순각목공렬토기)

驛三洞式土器



속초 조양동/강릉원주대

(영) Yeoksam-dong type pottery
(noched and perforated rim pottery)

(중) 驛三洞式陶器 / yisāndòngshítáoqi

(일) 驛三洞式土器(口唇刻目孔列土器) / ekisandoushikidoki(koushinkizamimekouretsudoki)

연구사

研究史

(영) review of research history

(중) 研究史 / yánjiūshǐ

(일) 研究史 / kenkyuushi

연대

煙臺

(영) signal fire station

(중) 烽燧, 烽火台 / fēngsuì, fēnghuǒtái

(일) 煙台 / endai

연도

羨道

(영) tomb passage

(중) 羨道 / xiàndào

(일) 羨道 / sendou

연목와

椽木瓦



(영) rafter-end tile

(중) 椽木瓦 / chuánmùwǎ

(일) 円形榑先瓦 / enkeitarusakigawara

경주 분황사/경주박

연변봉수

沿邊烽燧

(영) beacon post on the frontline

(중) 沿边烽燧 / yánbiānfēngsuì

(일) 沿辺烽火 / enpenhouka

연소실

燃燒室

(영) combustion chamber

(중) 燃烧室, 火膛, 烧火坑 /
ránshāoshì, huǒtáng, shāohuǒkēng

(일) 燃燒室 / nensyoushitsu

연암동식주거지

蓮岩洞式住居址

(영) Yeonam-dong type dwelling

(중) 蓮岩洞式居住址 / liányándòngshìjūzhùzhǐ

(일) 蓮岩洞式住居址 / yonamudonshikijyuukyoshi



울산 중산동/(재)울문연

연호문경

連弧文鏡

(영) bronze mirror with serial-arch design

(중) 连弧纹镜 / liánhúwénjìng

(일) 連弧文鏡 / renkomonkyou



평양 석암리/중앙박

연화문

蓮花文



경주 월성/경주박

(영) lotus flower design

(중) 蓮花紋 / liánhuāwén

(일) 蓮華文 / rengemon

영락

瓔珞

(영) spangle

(중) 揺叶, 瓔珞 / yáoyè, yīngluò

(일) 瓔珞 / youraku

예

濼

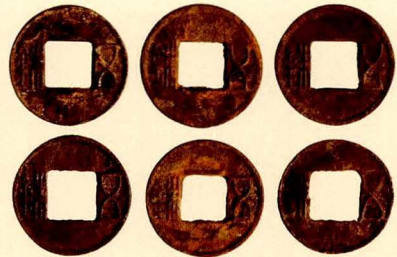
(영) Ye

(중) 稷, 濼 / huì, wèi

(일) 濼 / wai

오수전

五銖錢



안주군 용화면/중앙박

(영) Wuzhu Chinese coin

(중) 五銖錢 / wǔzhūqián

(일) 五銖錢 / gosyusen

옥저

沃沮

(영) Okjeo

(중) 沃沮 / wòjǔ

(일) 沃沮 / yokuso

옹

甕

(영) long jar

(중) 瓮 / wèng

(일) 甕 / kame

온돌(구들)

溫突



서울 경복궁/국문연

(영) heated floor, underfloor heating system

(중) 炕, 火坑 / kàng, huǒkēng

(일) 온돌 / ondu

옹관묘(독무덤)

甕棺墓



광주 신창동/광주박

(영) jar burial, urn burial

(중) 瓮棺墓 / wèngguānmù

(일) 甕棺墓 / kamekanbo

옹성

甕城

(영) protruding fortress wall

(중) 瓮城 / wèngchéng

(일) 甕城 / oujou

와질토기

瓦質土器

(영) high-fired earthenware

(중) 瓦质陶器 / wǎzhìtáoqì

(일) 瓦質土器 / gashitsudoki

와요(기와가마)

瓦窑

(영) roof-tile kiln

(중) 瓦窑 / wǎyáo

(일) 瓦窯 / gayou



경주 손곡동 · 물천리/경주연

완

碗

(영) bowl

(중) 碗 / wǎn

(일) 碗 / wan



경주 구황동원지/경주연

왕성

王城

(영) royal fortress

(중) 王城 / wángchéng

(일) 王城 / oujou

왜

倭

(영) Wa

(중) 倭 / wō

(일) 倭 / wa

왜성

倭城

(영) Waeseong (Japanese style fortress)

(중) 倭城 / wōchéng

(일) 倭城 / wajyou

외날찍개

單面器



포천 화대리/강원고고학연구소



파주 금파리/국문연

(영) chopper

(중) 砍砸器(单刃) / kǎnzáqì (dānrèn)

(일) 單面器 / tanmenki

외성

外城

(영) outer rampart

(중) 外城 / wàichéng

(일) 外城 / gaijou

요갱

腰坑

(영) waist pit
(beneath the burial floor)

(중) 腰坑 / yāokēng

(일) 腰坑 / youkou

외절구연고배

外折口緣高杯



김해 대성동, 부원동/경성대, 동아대

(영) pedestal bowl with outward everted rim

(중) 口沿外折豆形器, 外折沿豆形器 /
kǒuyánwàizhédòuxíngqì, wàizhéalándòuxíngqì

(일) 外折口緣高杯 / gaisetsukouentakatsuki

요대(띠고리)

腰帶



창녕 송현동/가야연

(영) belt

(중) 帶具, 腰帶 / dài jù, yāodài

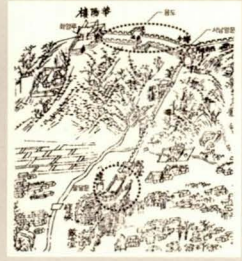
(일) 鉸具 / kako

용도

甬道



수원 화성



화성성역의궤

(영) parapet walk

(중) 甬道 / yǒngdào

(일) 甬道 / youdou

용두

龍頭



경주 황룡사지/경주연

(영) dragon's head roof-tile

(중) 龙头 / lóngtóu

(일) 龍頭 / ryuutou

용마루

屋脊

(영) ridge of roof

(중) 屋脊 / wūjǐ

(일) 棟 / mune

용봉문환두대도

龍鳳文環頭大刀

(영) long sword with dragon-and-phoenix design ring pommel

(중) 龙凤纹环首大刀 /

lóngfèngwénhuánshǒudàdāo

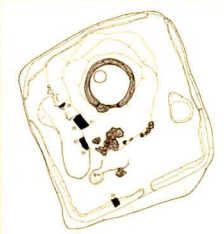
(일) 龍鳳文環頭大刀 / ryuuhoumonkantoutachi



합천 옥전/경상대

용해로

鎔解爐



경주 황성동/한국문화재보호재단

(영) furnace

(중) 熔炉 / rónglú

(일) 溶解炉 / youkairo

우각형동기

牛角形銅器

(영) horn-shaped bronze implement

(중) 牛角形銅器 / niújiǎoxíngtóngqì

(일) 牛角形銅器 / gyuukakugatadouki

우각형파수

牛角形把手

(영) horn-shaped handle

(중) 牛角形耳, 牛角形把手 /
niújiǎoxíngěr, niújiǎoxíngbǎshǒu

(일) 牛角形把手 / gyuukakugatahasyu

운주(말띠꾸미개)
雲珠



(영) horse fitting

(중) 云珠 / yúnzhū

(일) 雲珠 / uzu

창녕 송현동/가야연

울산형주거지
蔚山型住居址



(영) Ulsan type dwelling

(중) 蔚山式居住址 /
wèi(yù)shānshìjūzhùzhǐ

(일) 蔚山型住居址 / urusangatajuukyoshi

울산 교동리/(재)울문연

울타리
柵

(영) fence

(중) 围栏, 栅栏 / wéilán, zhàlán

(일) 木柵 / mokusaku

원개형동기

圓蓋形銅器



대전 괴정동, 예산 등서리/중앙박, 부여박

(영) disk-shaped bronze implement

(중) 圓蓋形銅器 / yuángàixíngtóngqì

(일) 圓蓋形銅器 / engaiyatadouki

원삼국시대

原三國時代

(영) Proto Three Kingdoms Period

(중) 原三國時代 / yuánsānguóshídài

(일) 原三國時代 / gensangokujidai

원통형토기

圓筒形土器



나주 신촌리, 광주 월계동/광주박, 전남대

(영) cylindrical pottery

(중) 筒形陶器, 圓筒形陶器 / tǒngxíngtóngqì, yuántǒngxíngtóngqì

(일) 圓筒形土器 / entougatadoki

원형유문동기

圓形有文銅器



(영) circular bronze implement with decoration

(중) 圓形有文銅器 / yuánxíngyǒuwéntóngqì

(일) 圓形有文銅器 / enkeiyumondouki

傳 익산/중앙박

원형점토대토기

圓形粘土帶土器



(영) pottery with round clay band rim

(중) 圓形疊唇陶器 / yuánxíngdiéchúntáoqì

(일) 圓形粘土帶土器 / enkeinendotaidoki

傳 회덕 외/중앙박

위계

位階

(영) hierarchy

(중) 地位, 位階 / dìwèi, wèijiē

(일) 位階 / ikai

위만조선

衛滿朝鮮

(영) Wiman Joseon

(중) 卫滿朝鮮 / wèimǎncháoxiǎn

(일) 衛滿朝鮮 / eimantyoussen

유견동부

有肩銅斧



아산 남성리,傳 경주, 화순 대곡리, 대구 서변동, 할평 소포리 /중양박, 광주박

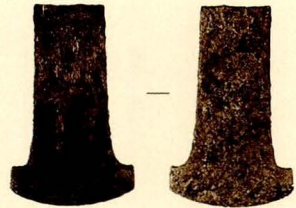
(영) shouldered bronze axe, T-shaped bronze axe

(중) 有肩銅斧 / yǒujiāntóngǔ

(일) 有肩銅斧 / yuukendoufu

유견철부

有肩鐵斧



경주 덕천리/(재)영문연

(영) shouldered iron axe, T-shaped iron axe

(중) 有肩鐵斧 / yǒujiāntiěfǔ

(일) 有肩鐵斧 / yuukenteppu

유공광구호

有孔廣口壺



고성 내산리/가야연

(영) wide-mouthed jar with perforated body

(중) 有孔廣口壺 / yǒukǒngguǎngkǒuhú

(일) ハソウ / hosou

유구

遺構

(영) feature

(중) 遗迹, 遗构 / yíjì, yígòu

(일) 遺構 / ikou

유구석부(홈자귀)

有溝石斧



부여 송국리/부여박

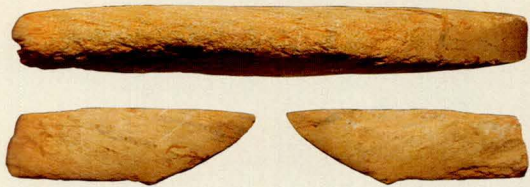
(영) grooved stone adze

(중) 有沟石斧 / yǒugōushí fǔ

(일) 有溝石斧 / yuukousekifu

유단석부(턱자귀)

有段石斧



강진 파산리/광주박

(영) stepped stone adze

(중) 有段石斧 / yǒuduànshí fǔ

(일) 有段石斧 / yuudansekifu

유리옥

琉璃玉



고성 내산리/가야연

(영) glass bead

(중) 琉璃玉 / liúliúyù

(일) ガラス玉 / garasudama

유물

遺物

(영) artifact, artefact

(중) 遺物, 文物 / yíwù, wénwù

(일) 遺物 / ibutsu

유아묘

幼兒墓

(영) child burial

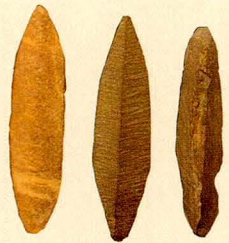
(중) 兒童墓 / értóngmù

(일) 小兒墓 / syounibo

유엽형석촉

(버들잎모양돌화살촉)

柳葉形石鏃



순천 대곡리/광주박

(영) willow-leaf-shaped stone arrowhead

(중) 柳葉形石鏃 / liǔyèxíngshízú

(일) 柳葉形石鏃 / yanaibagatasekizoku

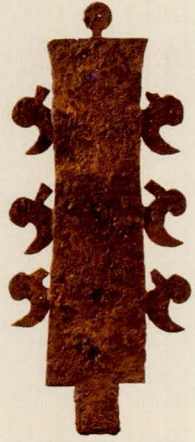
유자이기

有刺利器

(영) iron barbed implement

(중) 有刺利器 / yǒucìlìqì

(일) 有棘利器 / yuukyokuriki



함안 도항리/경상대

유적

遺蹟

(영) site

(중) 遺址 / yízhǐ

(일) 遺跡 / iseki

유형

類型

(영) type, pattern

(중) 类型 / lèixíng

(일) 類型 / ruikei

윤적법(테쌓기)

輪積法

(영) ring technique

(중) 泥条圈筑法, 泥条盘筑法, 泥条筑成法 /
nítiáoquānzhùfǎ, nítiáopánzhùfǎ, nítiáozhùchéngfǎ

(일) 輪積み法 / wazumihou

용기대문

隆起帶文



(영) raised and notched band pattern

(중) 附加堆纹 / fùjiādūiwén

(일) 隆起帶文 / ryuukitaimon

용기문토기(덧무늬토기)

隆起文土器



(영) raised design pottery

(중) 附加堆纹陶器 / fùjiādūiwéntáoqì

(일) 隆起文土器 / ryuukimondoki

고성 문암리/국문연

용기선문

隆起線文



(영) raised line pattern

(중) 附加堆纹 / fùjiādūiwén

(일) 隆起線文 / ryuukisenmon

고성 문암리/국문연

음성

邑城

(영) walled town

(중) 邑城 / yìchéng

(일) 邑城 / yuujou

의례

儀禮

(영) ritual

(중) 仪礼, 礼仪 / yíli, lǐyí

(일) 儀禮 / girei

이단경촉

二段莖鏃

(영) double-tier tanged stone arrowhead

(중) 二段莖式石鏃 / èrdùanjīngshíshízú

(일) 二段莖鏃 / nidankeisekizoku



진주 대평리/진주박

이식(귀고리)

耳飾

(영) earring

(중) 耳饰 / ěrshì

(일) 耳飾り / mimikazari

이실묘

二室墓

(영) double chamber tomb

(중) 双室墓 / shuāngshì mù

(일) 二室墓 / nishitsubo

이주

移住

(영) migration

(중) 移住, 迁移 / yízhù, qiānyí

(일) 移住 / ijyuu

이중구연토기

(겹아가리토기)

二重口緣土器

(영) double-rim pottery

(중) 双重口沿陶器, 叠唇陶器 /
shuāngchóngkǒuyántáoqì, diéchúntáoqì

(일) 二重口緣土器, 粟里式土器 / nijyuukouendoki, yururishikidoki



부산 울리/부산대

이체자명대경(소명경)

異體字銘帶鏡

(영) bronze mirror with unusual
character inscription

(중) 带铭镜 / dàimíngjìng

(일) 異体字銘帶鏡 / itajimeitaikyou



경주 조양동/경주박

익랑

翼廊

(영) transept

(중) 翼廊 / yiláng

(일) 翼廊 / yokurou

인동문

忍冬文



경주/경주박

(영) honeysuckle design

(중) 忍冬纹 / rěndōngwén

(일) 忍冬文 / nintoumon

인화문

印花文



경주 월성/경주연

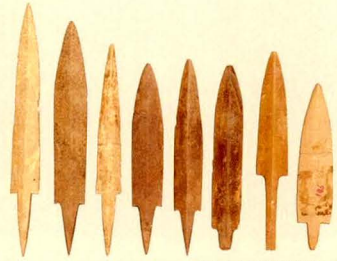
(영) stamped design

(중) 印花纹, 印纹 / yinhuāwén, yìnwén

(일) 印花文 / inkamon

일단경촉

一段莖鏃



진주 대평리/진주박

(영) single-tier tanged stone arrowhead

(중) 一段莖式石鏃 / yīduàn jīngshìshízú

(일) 一段莖鏃 / ichidankeisekizoku

입형동기

笠形銅器



평양 상리, 황주 흑교리 외/중앙박

(영) mushroom-shaped bronze implement

(중) 笠形銅器 / lìxíngtóngqì

(일) 笠形銅器 / kasagatadouki

ㅈ

한·영·중·일
고고학용어 비교집

Terminology of Korean Archaeology



자갈돌석기

礫石器

(영) cobble (pebble) tool

(중) 砾石器 / lishíshìqì

(일) 礫器 / rekki

자귀

手斧

(영) adze

(중) 斧 / bǔ

(일) 手斧 / tyouna

자기

瓷器, 磁器

(영) porcelain

(중) 瓷器 / cíqì

(일) 磁器 / jiki



청자보자기무늬매병/중앙박

자돌문

刺突文

(영) pointed stamp design

(중) 刺突纹 / cìtūwén

(일) 刺突文 / shitotsumon



청진 농포동/중앙박

작살

鈎

(영) harpoon

(중) 鱼叉 / yúchā

(일) 鈎 / mori

잔석기(세석기)

細石器

(영) microlith

(중) 細石器 / xìshíqì

(일) 細石器 / saisekki

잔손질

二次加工

(영) retouch

(중) 第二步加工, 第二道工序 /
dièrbùjiāgōng, dìèrdàogōngxù

(일) 2次加工 / nijikakou

잡상

雜像

(영) miscellaneous figurine tile

(중) 脊兽 / jǐshòu

(일) 雜像 / zatsuzou



서울 경복궁/국문연

장경호

長頸壺



(영) long-neck jar

(중) 长颈罐 / chángjǐngguàn

(일) 長頸壺 / tyoukeiko

창녕 송현동/가야연

장골기(골호)

藏骨器(骨壺)



(영) cremation urn

(중) 骨壺 / gǔhú

(일) 骨藏器 / kotsuzouki

경주 조양동/중양박

장니

障泥

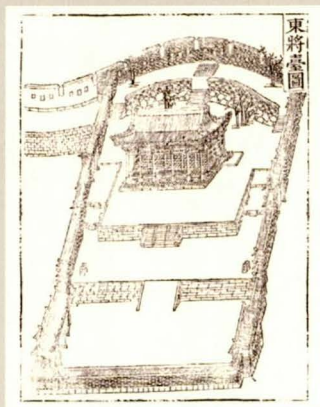
(영) dirt guard

(중) 障泥 / zhàngní

(일) 障泥 / aori

장대

將臺



(영) main tower

(중) 点将台, 将台 / diǎnjiāngtái, jiāngtái

(일) 将台 / syoudai

화성성역의궤

장동옹

長胴甕

(영) long bodied jar

(중) 长腹瓮, 长体瓮 / chángfùwèng, chángtǐwèng

(일) 長胴甕 / tyoudougame

장란옹

長卵甕

(영) egg-shaped long jar

(중) 长卵瓮 / chángluǎnwèng

(일) 長卵甕 / tyourankame

장식금구

裝飾金具

(영) ornamental metal fitting

(중) 金属装饰 / jīnshǔzhuāngshì

(일) 裝飾金具 / sousyokukanagu

장식대도

裝飾大刀



나주 복암리/나주연

(영) decorated long sword

(중) 裝飾大刀 / zhuāngshìdàdāo

(일) 裝飾大刀 / sousyokutachi

장신구(꾸미개)

裝身具

(영) ornament

(중) 飾件, 裝身具 / shìjiàn, zhuāngshēnjù

(일) 裝身具 / sousingu

재갈

轡



나주 복암리/나주연

(영) bit

(중) 銜, 銜鑣 / xián, xiánbiāo

(일) 轡 / kutsuwa

재갈멈추개

鑣

(영) cheekpiece

(중) 鑣 / biāo

(일) 鏡板 / kagamiita



울산 종산리/창원대

재배

栽培

(영) cultivation

(중) 栽培 / zāipéi

(일) 栽培 / saibai

저경

底徑

(영) bottom diameter

(중) 底徑 / dǐjīng

(일) 底徑 / teikei

저부(바닥)

底部

(영) bottom

(중) 底部 / dǐbù

(일) 底部 / teibu

저수시설

貯水施設

(영) water reservoir facility

(중) 儲水設施, 蓄水設施, 貯水設施 /
chǔshuǐshèshī, xùshuǐshèshī, zhùshuǐshèshī

(일) 貯水施設 / tyosuishisetsu

적대

敵臺



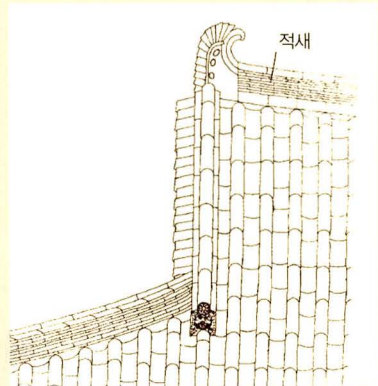
수원 화성

(영) watchtower

(중) 敌楼, 敌台 / dílóu, dítái

(일) 敵台 / tekidai

적새



(영) piling roof-tile

(중) 积瓦 / jīwǎ

(일) 鬨斗瓦 / noshigawara

적석목곽분
(돌무지덧널무덤)
積石木槨墳



적석목곽분의 구조도/경주박

(영) wooden chamber tomb covered by stone and earthen mound

(중) 積石木槨墓 / jīshímùguǒmù

(일) 積石木槨墳 / tsumiishimokkakufun

적석총
積石塚

(영) stone-piled tomb

(중) 積石冢 / jīshízhǒng

(일) 積石塚 / tsumiishizuka

적심
積心

(영) foundation for pillar

(중) 磖墩 / sǎngdūn

(일) 積心 / sekishin

전(벽돌, 바닥돌)
塼



경주 구황동원지/경주연

(영) brick, tile

(중) 砖 / zhuān

(일) 塼 / sen

전방후원형고분

前方後圓形古墳



광주 월계동, 광주 명화동

(영) key-hole-shaped tomb

(중) 前方后圓形古墳 / qiánfānghòuyuánxínggǔfén

(일) 前方後円形古墳 / zenpoukouenkeikofun

전축분(벽돌무덤)

磚築墳



광주 무령왕릉

(영) brick tomb

(중) 砖墓 / zhuānmù

(일) 磚築墓 / senchikubo

전축성

磚築城

(영) brick wall

(중) 砖筑城 / zhuānzhùchéng

(일) 磚築城 / senchikujou

전파

傳播

(영) diffusion

(중) 传播 / chuánbō

(일) 伝播 / denpa

전한경

前漢鏡

(영) bronze mirror of Western Han

(중) 西汉鏡 / xīhànjìng

(일) 前漢鏡 / zenkankyō

절대연대

絕對年代

(영) absolute date

(중) 绝对年代 / juéduìniándài

(일) 絶对年代 / zettainendai

절구공이(고석)

敲石

(영) stone pestle

(중) 石杵 / shíchǔ

(일) 敲石 / tatakiishi



대구 매천동/(재)경문연

점열문

點列文

(영) dotted row pattern

(중) 戳纹, 戳点纹 / chuōwén, chuōdiǎnwén

(일) 点列文 / tenretsumon



접시

楪匙

(영) plate

(중) 碟, 盘 / dié, pán

(일) 皿 / sara

정주생활

定住生活

(영) sedentary settlement

(중) 定居生活 / dìngjūshēnghuó

(일) 定住生活 / teijyuuseikatsu

정치성형

定置成形

(영) pottery shaping in regular position

(중) 正置成型 / zhèngzhìchéngxíng

(일) 定置成形 / teichiseikei

제사유구

祭祀遺構

(영) ritual site

(중) 祭祀遗迹, 祭祀遗构 / jìsìyíjì, jìsìyígòu

(일) 祭祀遺構 / saishiikou

제염토기

製鹽土器

(영) pottery for salt production

(중) 制盐陶器 / zhìyántáoqì

(일) 製鹽土器 / seiendoki

조선

朝鮮

(영) Joseon / Choson

(중) 朝鮮 / cháoxiǎn

(일) 朝鮮 / tyousen

조침(낚시바늘)

釣針



울산 세죽/대구박

태안 고남리/한양대

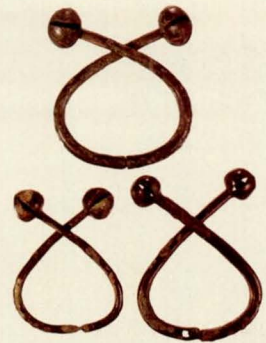
(영) fish hook

(중) 鱼钩 / yúgōu

(일) 釣針 / tsuribari

조합식쌍두령

組合式雙頭鈴



傳 논산, 傳 덕산, 함평 초포리
/중암박, 광주박

(영) composite double-head bell

(중) 組合式雙頭鈴 / zǔhéshìshuāngtóulíng

(일) 組合式雙頭鈴 / kumiawaseshikisoutourei

족장

族長

(영) chief

(중) 首领, 族长, 酋长 / shǒulǐng, zúzhǎng, qiúzhǎng

(일) 族長 / zokutyou

좁돌날(세석인)

細石刃



양구 상무릉리/양구 선사박물관

(영) microblade

(중) 細石刃, 細石叶 / xìshírèn, xìshíyè

(일) 細石刃 / saisekijin

좁돌날몸돌

(세석인석핵)

細石刃石核



단양 수양개/충북대

(영) microblade core

(중) 細石刃石核 / xìshírènshíhé

(일) 細石刃石核 / saisekijinsekkaku

종루

鐘樓

(영) bell tower

(중) 钟楼 / zhōnglóu

(일) 鐘樓 / syourou

종장판주

縱長板胄



(영) iron helmet with long vertical plates

(중) 纵长板胄 / zòngchángbǎnzhòu

(일) 縱長板胄 / tatenagaitakabuto

함안 도항리/가야연

좌목선교구

座木先鉤

(영) frontal saddle buckle

(중) 鞍桥前铰具 / ānqiáopiánjiǎojù

(일) 鞍 / shiode

주거지(집자리)

住居址

(영) dwelling

(중) 居住址, 房址 / jūzhùzhǐ, fángzhǐ

(일) 住居址 / jyuukyoshi

주구

周溝

(영) ditch enclosure

(중) 围沟 / wéigōu

(일) 周溝 / syuukou

주구토기

注口土器

(영) pottery with spout

(중) 注口陶器 / zhùkǒutáoqì

(일) 注口土器 / tyuukoudoki



익산 왕궁리/부여연

주머니호

小形甕



창원 다호리/중앙박

(영) pouch-shaped jar

(중) 袋状壺 / dàizhuàngǔ

(일) 킨챠크형壺 / kintyakugatatsubo

주먹도끼

握斧

(영) handaxe, biface

(중) 手斧, 石斧 / shǒufǔ, shífǔ

(일) 握斧 / akufu



공주 석장리/연세대



파주 금파리/국문연

주먹자르개(가로날도끼)

横刃石斧

(영) cleaver

(중) 砍斫器, 砍砸器 / kǎnzhuóqì, kǎnzáqì

(일) クリーヴァー / kuriva



파주 금파리/중앙박

주부곽식목곽묘

主副椁式木槨墓



경주 쪽샘/경주연

(영) wooden chamber tomb with main and accessory chamber

(중) 主副椁式木槨墓 / zhǔfùguǒshì mùguǒmù

(일) 主副槨式木槨墓 / syufukukakushikimokkakubo

주조

鑄造

(영) cast

(중) 铸造 / zhùzào

(일) 鑄造 / tyuzou

주혈(기둥구멍)

柱穴

(영) posthole

(중) 柱洞 / zhùdòng

(일) 柱穴 / chuukestu

주조철부(주조쇠도끼)

鑄造鐵斧

(영) cast iron axe

(중) 铸造铁斧 / zhùzàotiěfǔ

(일) 鑄造鐵斧 / tyuuzouteppu



합천 옥전/경상대

중도식토기

中島式土器

(영) Jungdo type pottery

(중) 中島式陶器 / zhōngdǎoshìtáoqì

(일) 中島式土器 / tyunndoshikidoki



춘천 중도/중앙박

중석기시대

中石器時代

(영) Mesolithic Age

(중) 中石器时代 / zhōngshíqìshídài

(일) 中石器時代 / tyuusekkijidai

지각

支脚

(영) supporting foot

(중) 台, 座, 支架 / tái, zuò, zhījià

(일) 支脚 / shikyaku

지도자

指導者

(영) leader

(중) 君长, 首领, 族长 / jūnzǎng, shǒulǐng, zúzhǎng

(일) 指導者 / shidousya

지배자

支配者

(영) ruler

(중) 支配者, 统治者 / zhìpèizhě, tǒngzhìzhě

(일) 支配者 / shihaisya

지상가옥

地上家屋

(영) on-the-ground dwelling

(중) 地面式房屋 / dì miànshìfángwū

(일) 地上建物 / chijoutatemono

지석(숫돌)

砥石



부산 범방/부산박

창녕 비봉리/김해박

(영) whetstone

(중) 砥石 / dǐshí

(일) 砥石 / toishi

지역

地域

(영) region

(중) 地域 / dìyù

(일) 地域 / chiiki

지자문

'之'字文



김천 송죽리/계명대

(영) zigzag pattern

(중) 之字纹 / zhīzìwén

(일) 之字文 / shijimon

지점

地點

(영) place

(중) 地点 / dìdiǎn

(일) 地点 / chiten

지진구(진단구)

地鎮具



경주 황남동/경주연

(영) implement of groundbreaking ritual

(중) 地鎮具 / dìzhènjù

(일) 地鎮具(鎮壇具) / jichingu (chindangu)

지표조사

地表調査

(영) surface survey, ground reconnaissance

(중) 地表調査, 踏査 / dìbiǎodiàochá, tàchá

(일) 地表調査 / chihyoutyousa

지환(반지)

指環

(영) finger ring

(중) 指环 / zhǐhuán

(일) 指輪 / yubiwa

직구광견호

直口廣肩壺

(영) jar with wide shoulder and upright rim

(중) 直口广肩壺 / zhíkǒuguǎngjiānhú

(일) 直口広肩壺 / tyokkouhirokatatsubo

직구호

(곧은입항아리)

直口壺

(영) jar with upright rim

(중) 直口壺 / zhíkǒuhú

(일) 直口壺 / tyokkoutsubo

직접떼기

直接打擊法

(영) direct percussion

(중) 直接剥离 / zhíjiēbōlí

(일) 直接打法 / tyoukusetsudahou

진묘수

鎮墓獸



공주 무령왕릉/공주박

(영) tomb guardian animal statue

(중) 镇墓兽 / zhèn mù shòu

(일) 鎮墓獸 / chinbojuu

진화론

進化論

(영) evolutionism

(중) 进化论 / jìnhuàlùn

(일) 進化論 / shinkaron

집선문

集線文



(영) clustered line pattern

(중) 集线纹 / jíxiànwén

(일) 集線文 / syuusenmon

ㅈ·ㅋ

한·영·중·일
고고학용어 비교집

Terminology of Korean Archaeology



차륜형토기

車輪形土器



(영) wheel-shaped pottery

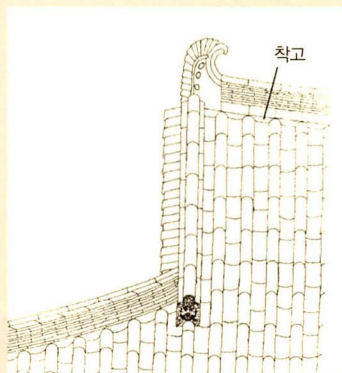
(중) 輪形陶器 / lúnxíngtáoqì

(일) 車輪形土器 / syaringatadoki

영남지역/중앙박

착고

着高



(영) fixing roof tile

(중) 着固瓦 / zháogùwǎ

(일) 面戶瓦 / mendogawara

찰갑

札甲



(영) lamellar armour

(중) 札甲 / zhájiǎ

(일) 挂甲 / keikou

서울 무등리/서울대

창끝찌르개

尖頭器



용인 평창리/경기문화재단

(영) spear point

(중) 尖狀器, 石锥 / jiānzhuàngqì, shízhūī

(일) 尖頭器 / sentouki

채문토기(가지무늬토기)

彩文土器



傳 사천/중앙박

(영) painted pottery with eggplant design

(중) 茄紋陶器, 彩陶 / qiéwéntáoqì, cǎitáo

(일) 彩文土器(茄子文土器) / saimondoki (nasubimondoki)

채집

採集

(영) gathering

(중) 採集 / cǎiji

(일) 採集 / saisyuu

천공구

穿孔具



(영) perforated stone disk

(중) 钻孔工具 / zuànkǒnggōngjù

(일) 穿孔具 / senkougu

철검

鐵劍



(영) iron dagger

(중) 铁剑 / tiějiàn

(일) 鐵劍 / tekken

김해 양동리/동의대

철겸

鐵鎌



(영) iron sickle

(중) 铁镰 / tiělián

(일) 鐵鎌 / tetsugama

고성 내산리/가야연

철경

鐵鏡



傳 평양/중앙박물관

(영) iron mirror

(중) 铁鏡 / tiějǐng

(일) 鉄鏡 / tekkyou

철과

鐵戈



경주 조양동/경주박물관

(영) iron halberd

(중) 铁戈 / tiěgē

(일) 鉄戈 / tekka

철극

鐵戟



평양 석암리/중앙박물관

(영) iron halberd

(중) 铁戟 / tiějǐ

(일) 鉄戟 / tetsugeki

철기

鐵器

(영) iron tool

(중) 铁器 / tiěqì

(일) 鐵器 / tekki

철도

鐵刀



고성 내산리/가야연

(영) iron sword

(중) 铁刀 / tiědāo

(일) 鐵刀 / tettou

철모(철창)

鐵矛



김해 양동리/동의대

(영) iron spearhead

(중) 铁矛 / tiěmáo

(일) 鐵矛 / tetsuhoko

철부

鐵斧



김해 대성동/경성대

(영) iron axe

(중) 铁斧 / tiěfǔ

(일) 鐵斧 / teppu

철사

鐵鏃



장수 남양리/전북대

(영) iron pick, iron engraver

(중) 铁鏃 / tiěshī

(일) 鐵鏃 / tessi

철자형주거지

凸字形住居址



춘천 근화동/(재)예문연

(영) T-shaped dwelling, 凸-shaped semi-subterranean pit dwelling

(중) 凸字形房址, 凸字形居住址 / tūzìxíngfángzhǐ, tūzìxíngjūzhùzhǐ

(일) 凸字形住居 / totsujigatajuukyo

철정

鐵錠



경주 황남대총/중앙박

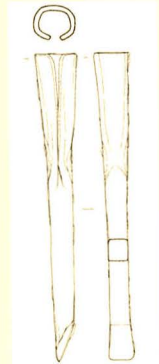
(영) iron ingot

(중) 铁錠 / tiětǐng

(일) 鉄錠 / tettei

철착

鐵鑿



연기 응암리/공주대

(영) iron chisel

(중) 铁凿 / tiězáo

(일) 鉄鑿 / tetsusaku

철촉

鐵鏃



김해 양동리/동약대

(영) iron arrowhead

(중) 铁鏃 / tiězú

(일) 鉄鏃 / tetsuzoku

철추

鐵錐

(영) iron awl

(중) 铁锥, 铁钻 / tiězhuī, tiězuàn

(일) 鐵錘 / tessui

청동기

靑銅器

(영) bronze tool

(중) 靑銅器 / qīngtóngqì

(일) 靑銅器 / seidouki

청동기시대

靑銅器時代

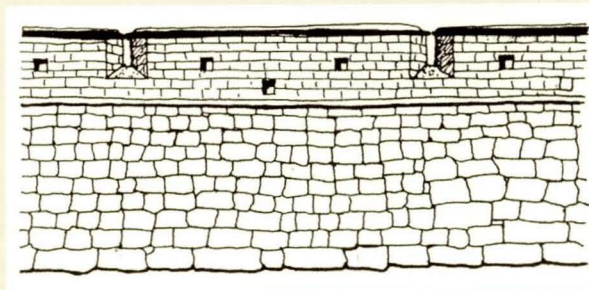
(영) Bronze Age

(중) 靑銅時代 / qīngtóngshídài

(일) 靑銅器時代 / seidoukijidai

체성

體城



화성성역의궤

(영) main wall

(중) 城垣, 体城 / chéngyuán, tǐchéng

(일) 体城 / taijou

초기철기시대

初期鐵器時代

(영) Early Iron Age

(중) 初期铁器时代 / chūqītiěqìshídài

(일) 初期鐵器時代 / syokitekkijidai

초두

鏹斗



(영) tripod with handle

(중) 鏹斗 / jiāodǒu

(일) 鏹斗 / syouto

傳 서울 풍납토성/중앙박물관

초석(주춧돌)

礎石

(영) foundation stone

(중) 础石 / chǔshí

(일) 礎石 / soseki

초엽문경

草葉文鏡

(영) bronze mirror with grass and leaf design

(중) 草叶纹镜 / cǎoyèwénjìng

(일) 草葉文鏡 / kusabamonkyou

취락(마을)

聚落

(영) settlement

(중) 聚落, 村落 / jùluò, cūnlùo

(일) 集落 / syuuraku

측실

側室

(영) side chamber

(중) 側室, 耳室 / cèshì, ěrshì

(일) 側室 / sokushitsu

층서학

層序學

(영) stratigraphy

(중) 层位学, 地层学 / céngwèixué, dìcéngxué

(일) 層序學 / soujogaku

치미

鷓尾



(영) ridge-end tile

(중) 鷓尾, 鷓吻 / chīwěi, chīwěn

(일) 鷓尾 / shibi

경주 안압지/경주박

치성

雉城



수원 화성

(영) battlement

(중) 雉城 / zhìchéng

(일) 雉城 / chijou

칠기

漆器

(영) lacqueware

(중) 漆器 / qīqì

(일) 漆器 / shikki

컵형토기

CUP形土器



고성 내산리/가야연

(영) cup-shaped pottery

(중) 陶杯, 杯形陶器 / táobēi, bēixíngtáoqì

(일) コップ形土器 / koppugatadoki

E

한·영·중·일
고고학용어 비교집

Terminology of Korean Archaeology



타날문

打捺文

(영) paddled pattern

(중) 拍印纹 / pāiyīnwén

(일) 叩き目文 / tatakimenon

타래문

絡繩文



나선 서모항, 서울 암사동

(영) twisted-cord pattern

(중) 卷纹 / juǎnwén

(일) 波状点線文 / hajoutensenmon

타제석부(괘돌도끼)

打製石斧



진주 월명/부산대

(영) chipped stone axe

(중) 打製石斧 / dǎzhìshífū

(일) 打製石斧 / daseisekifu

탁자식고인돌

卓子式支石墓



강화 부근리

(영) table type dolmen

(중) 桌子式支石墓, 石棚 / zhuōzishìzhīshímù, shípéng

(일) 卓子式支石墓 / takujishikibo

탄요(숯가마)

炭窯



경주 손곡동 · 물천리/경주연

(영) charcoal kiln

(중) 炭窑 / tàn yáo

(일) 炭窯 / sumigama

탈과정주의 고고학

脫過程主義考古學

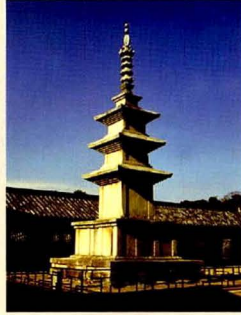
(영) post-processual archaeology

(중) 脱离过程主义考古学 /
tuōlíguòchéngzhūyìkǎogǔxué

(일) 포스트 프로세스考古学 /
posutopurosesukougaku

탑

塔



불국사 삼층석탑



다보탑

(영) stupa

(중) 塔 / tā

(일) 塔 / tou

태선침선문

太線沈線文



(영) incised thick line pattern

(중) 刻划粗线纹 / kèhuácūxiànwén

(일) 太線沈線文 / futosenchinsenmon

태토(바탕흙)

胎土

(영) texture clay

(중) 胎土 / tāitǔ

(일) 胎土 / taido

태환이식(굵은고리귀고리)

太環耳飾



경주 황남대총/중앙박물관

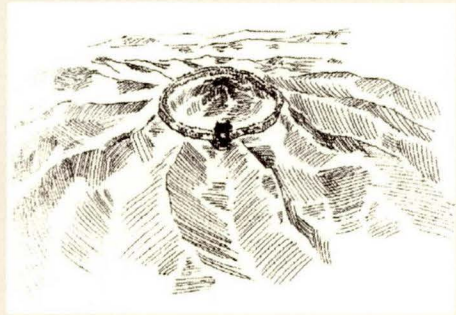
(영) hollow thick earrings

(중) 粗环耳饰 / cūhuáněršì

(일) 太環式耳飾り / hutokanshikimimikazari

테피식산성

테피式山城



(영) mountain fortress encircling a summit

(중) 山顶式山城 / shāndǐngshìshānchéng

(일) 鉢卷式山城 / hachimakishikiyamajiro

토광묘(움무덤)

土壙墓

(영) pit burial

(중) 土壙墓 / tǔkuàngmù

(일) 土壙墓 / dokoubo

토기

土器



(영) pottery

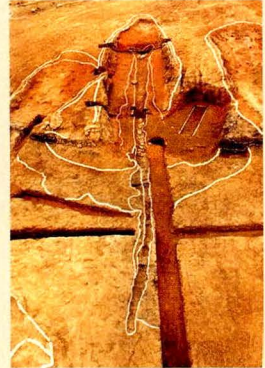
(중) 陶器 / táoqì

(일) 土器 / doki

서울 풍납토성/국문연

토기요(토기가마)

土器窯



(영) pottery kiln

(중) 陶窑 / táo yáo

(일) 土器窯 / dokigama

경주 손곡동 · 물천리/경주연

토성

土城



(영) earthen fortress

(중) 土城 / tǔchéng

(일) 土城 / dojou

서울 몽촌토성

토양썰기(언팡트기)

土壤楔

(영) soil wedge

(중) 土楔 / tǔxiē

(일) 土壤楔 / dojyoukusabi



대전 노은동/한남대

토우

土偶



경주 손곡동·물천리/경주연

(영) clay figurine

(중) 陶塑, 泥塑 / táosù, nísù

(일) 土偶 / doguu

토제이식

土製耳飾



부산 동삼동/부산박

(영) clay earrings

(중) 陶耳饰 / táoěrsì

(일) 土製耳飾 / doseimimikazari

토층

土層

(영) layer

(중) 土层, 地层 / tǔcéng, dìcéng

(일) 土層 / dosou

통일신라

統一新羅

(영) Unified Silla

(중) 统一新罗 / tǒngyīxīnlúo

(일) 統一新羅 / touitsushiragi

톱니날석기

鋸齒緣石器

(영) denticulate

(중) 锯形石器, 石锯 / jùxíngshíqì, shíjù

(일) 鋸齒緣石器 / kyosiensekki



제천 창내/서울시립대

통형고배

筒形高杯

(영) cylindrical pedestal bowl

(중) 筒形豆形器 / tǒngxíngdòuxíngqì

(일) 筒形高杯 / tsutsugatatakatsuki



함안 황사리/경상대

통형기대

筒形器臺

(영) cylindrical pottery stand

(중) 筒形器臺, 筒形器座 /
tǒngxíngqítái, tǒngxíngqìzuò

(일) 筒形器臺 / tsutsugatakidai



고령 지산동/계명대

통형동기

筒形銅器

(영) cylindrical bronze implement

(중) 筒形銅器 / tǒngxíngtóngqì

(일) 筒形銅器 / tsutsugataDouki



김해 대성동/경성대

퇴화침선문

退化沈線文

(영) degenerated incised line pattern

(중) 退化刻划纹 / tuìhuàkèhuáwén

(일) 退化沈線文 / taikachinsenmon



투구

冑

(영) helmet

(중) 冑, 盔 / zhòu, kuī

(일) 冑 / kabuto

II

한·영·중·일
고고학용어 비교집

Terminology of Korean Archaeology



파상선문

波狀線文

(영) wave pattern

(중) 水波纹, 波浪纹 /
shuǐbōwén, bōlàngwén

(일) 波狀線文 / hajyouseumon

파수부호

把手附壺

(영) jar with handle

(중) 把手壺 / bǎshǒuhú

(일) 把手付壺 / hasyutsukitsubo

파수(손잡이)

把手

(영) handle

(중) 器耳, 把手 / qièr, bǎshǒu

(일) 把手 / hasyu



부여 능산리사지/부여박

파형동기

巴形銅器



김해 대성동/경성대

(영) pinwheel-shaped bronze implement

(중) 巴形銅器 / bāxíngtóngqì

(일) 巴形銅器 / tomoegatadouki

판갑

板甲

(영) plate armour

(중) 板甲 / bǎnjiǎ

(일) 短甲 / tankou



고령 지산동/중앙박

판상철부

板狀鐵斧

(영) flat iron axe

(중) 板狀鐵斧 / bǎnzuàngtiěfǔ

(일) 板狀鐵斧 / itajouteppu



창원 다호리/중앙박

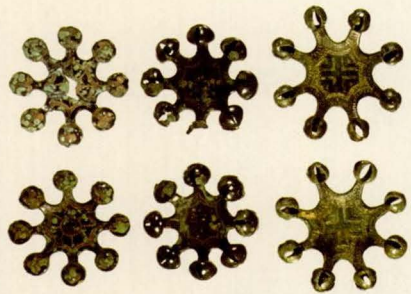
팔주령

八珠鈴

(영) eight branched bronze bell

(중) 八珠鈴 / bāzhūlíng

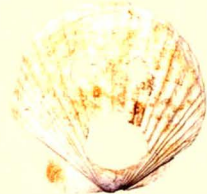
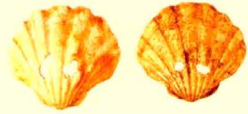
(일) 八頭鈴 / hattourei



대곡리, 傳 논산, 傳 덕산/중앙박

패면(조개가면)

貝面



부산 동삼동/부산박

(영) shell mask

(중) 贝制假面 / bèizhìjiǎmiàn

(일) 貝面 / kaimen

패천(조개팔찌)

貝釧



여수 안도패총/광주박

(영) shell bracelet

(중) 貝釧 / bèichuàn

(일) 貝釧 / kaikushiro

패총(조개무지)

貝塚



부산 범방/부산박

(영) shell midden

(중) 貝冢 / bèizhǒng

(일) 貝塚 / kaizuka

팽이형토기(각형토기)

角形土器



대전 둔산동/총남대

(영) top-shaped pottery

(중) 陀螺型陶器 / tuólúoxíngtáoqì

(일) 코마형토기(角形土器) / komagatadoki (kakugatadoki)

편년

編年

(영) chronology

(중) 编年 / biānnián

(일) 編年 / hennen

편인석부

(외날도끼, 단인석부)

扁刃石斧



보령 관창리/고려대

(영) single-edged stone axe

(중) 扁刃石斧 / biǎnrènxíbfǔ

(일) 片刃石斧 / katahasekifu

편평삼각만입촉

扁平三角灣入鏃



진안 삼락리, 안자동/전주박

(영) indented-base triangular stone arrowhead

(중) 扁平三角灣入式石鏃 / biǎnpíngsānjiǎowānrùshíshízú

(일) 扁平三角灣入鏃 / henpeisankakuwanyuuzoku

평요

平窯

(영) kiln on flat land, horizontal kiln

(중) 橫穴窯, 升焰窯 / héngxuéyáo, shēngyànyáo

(일) 平窯 / hiragama

평행선문

平行線文



부산 동삼동

(영) parallel line pattern

(중) 平行線紋 / píngxíngxiànwén

(일) 平行線文 / heikousenmon

포곡식산성

包谷式山城



(영) mountain fortress encircling a valley

(중) 盆谷式山城 / péngūshìshānchéng

(일) 包谷式山城 / houkokushikiyamajiro

풍장

風葬

(영) exposed burial

(중) 風葬, 天葬 / fēngzàng, tiānzàng

(일) 風葬 / fuusou

피장자

被葬者

(영) buried person

(중) 被葬者, 墓主人 / bèizàngzhě, mùzhǔrén

(일) 被葬者 / hisousya

어

한·영·중·일
고고학용어 비교집

Terminology of Korean Archaeology



한데유적

野外遺蹟

(영) open site

(중) 露天遺址 / lùtiānyízhǐ

(일) 開地遺跡 / kaichiiseki

함정유구

陷穽/檻穽遺構

(영) trap pit

(중) 陷穽遺迹, 陷坑遺迹 /
xiànjǐngyíjì, xiànkēngyíjì

(일) 落し穴遺構 / otoshianaikou

합

盒

(영) bowl with lid

(중) 盒 / hé

(일) 合子 / gousu



경주 월성/경주연

합인석부(조갯날도끼)

蛤刃石斧

(영) double-edged stone axe

(중) 蛤刃石斧 / gérènrshífǔ

(일) 蛤刃石斧 / hamaguribasekifu



울산 신현동/김해박

합장묘

合葬墓

(영) double burial

(중) 합葬墓 / hézàngmù

(일) 합葬墓 / gassoubo

해자

壕子



경주 월성

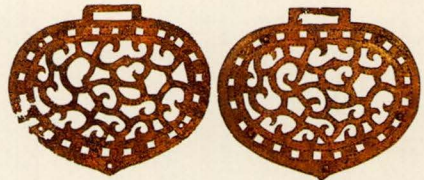
(영) moat

(중) 壕沟, 城壕 / háogōu, chéngáo

(일) 濠 / hori

행엽(말띠드리개)

杏葉



창녕 송현동/가야연

(영) horse pendant

(중) 杏叶 / xìngyè

(일) 杏葉 / gyoyouu

형식

型式

(영) type

(중) 形式, 型式 / xíngshì

(일) 形式・型式 / keishiki

형식분류

型式學

(영) typology

(중) 型式分类 / xíngshìfēnlèi

(일) 型式分類 / keishikibunrui

호

壺

(영) jar

(중) 壺 / hú

(일) 壺 / tsubo

호석

護石

(영) circular burial protection stone,
circular burial stone marker

(중) 护石 / hùshí

(일) 護石 / goseki

호형대구

虎形帶鉤

(영) tiger-shaped buckle

(중) 虎形带钩 / hǔxíngdàigōu

(일) 虎形带钩 / toragataaikou



영천 어은동/중양박

흠날석기

抉入石器

(영) notched tool

(중) 凹刃石器 / āorènrénshíqì

(일) 抉入石器 / eguriirisekki



순천 죽산/광주박

화살촉

鐵鏃

(영) arrowhead

(중) 箭头, 鏃 / jiàntóu, zú

(일) 鏃 / yajiri

화염형투창고배

火焰形透窓高杯



마산 현동, 함안 도항리, 창원 도계동/김해박

(영) pedestal bowl with flame-shaped hole

(중) 火焰形镂空豆形器 / huǒyàn xíng lòu kōng dòu xíng qì

(일) 火炎形透孔高坏 / kaengatasukashitakatsuki

화장

火葬

(영) cremation

(중) 火葬 / huǒzàng

(일) 火葬 / kasou

환경고고학

環境考古學

(영) environmental archaeology

(중) 環境考古學 / huánjīngkǎogǔxué

(일) 環境考古學 / kankyokougaku

환두대도

環頭大刀

(영) long sword with ring pommel

(중) 環首大刀 / huánshǒudādāo

(일) 環頭大刀 / kantoutachi



경주 황남대총/중앙박물관

환상병(또아리병)

環狀瓶

(영) coil-shaped pottery

(중) 環形瓶 / huánxíngpíng

(일) 環狀瓶 / kanjoubin



서울 구의동/서울대

환상석부(달도끼)

環狀石斧



부여 송국리/부여박

(영) disk-shaped stone macehead

(중) 環狀石斧 / huánzhuàngshífǔ

(일) 環狀石斧 / kanjousekifu

환옥(구슬옥)

丸玉



진안 안자동/전주박

(영) jade ring

(중) 環玉, 珠玉, 珠料 / huányù, zhūyù, zhūliào

(일) 丸玉 / marudama

환호

環壕



울산 검단리/부산대

(영) moat, ditched enclosure

(중) 環壕 / huánháo

(일) 環壕 / kangou

활

弓

(영) bow

(중) 弓 / gōng

(일) 弓 / yumi

활석혼입계토기

滑石混入系土器

(영) talc-tempered pottery

(중) 夹滑石陶器, 夹滑石系陶器 /
jiāhuáshítáoqì, jiāhuáshìxítáoqì

(일) 滑石混入系土器 / kassekikonnyukeidoki

회랑

回廊

(영) corridor

(중) 回廊 / huíláng

(일) 回廊 / kairou

회전깎기

(영) cutting on rotating wheel

(중) 轮修刮削 / lúnxūguāxuē

(일) 回轉ケズリ / kaitenkezuri

회청색경질토기

灰青色硬質土器

(영) grayish blue stoneware

(중) 青灰色硬质陶器 / qīnghuīsèyìngzhìtáoqì

(일) 灰青色硬質土器 / kaiseisyokukoushitsu-doki

획득경제

獲得經濟

(영) gathering economy

(중) 获得经济 / huòdéjīngjì

(일) 獲得經濟 / kakotokukeizai

횡구식석실묘

(앞트기식돌방무덤)

橫口式石室墓

(영) stone chamber stomb with horizontal entrance

(중) 橫口式石室墓 / héngkǒushìshìshìmù

(일) 橫口式石室墓 / yokoguchishikisekishitsubo

횡치성형

橫置成形

(영) pottery shaping in horizontal position

(중) 橫置成型 / héngzhìchéngxíng

(일) 橫置成形 / ouchiseikei

횡혈식석실묘

(굴식돌방무덤)

橫穴式石室墓

(영) stone chamber tomb with corridor

(중) 橫穴式石室墓 / héngxuéshìshìshìmù

(일) 橫穴式石室墓 / yokoanashikisekishitsu

후한경

後漢鏡

(영) bronze mirror of Eastern Han

(중) 东汉鏡 / dōnghànjìng

(일) 後漢鏡 / gokankyou

휘룡문경

虺龍文鏡



(영) bronze mirror with dragon design

(중) 回龙纹镜 / huílóngwénjìng

(일) 虺龍文鏡 / kiryumonkyou

평양 석암리/중앙박

흉갑

胸甲

(영) cuirass, upper body armour

(중) 胸甲 / xiōngjiǎ

(일) 胸甲 / kyoukou

흑도장경호

黑陶長頸壺



대전 괴정동, 예산 동서리 외/중앙박

(영) black burnished long-necked jar

(중) 黑陶长颈壺 / hēitáochángjǐnghú

(일) 黑陶長頸壺 / kokutoutyoukeiko

흑반

黑斑

(영) fire cloud

(중) 黑斑 / hēibān

(일) 黑斑 / kokuhan

흑요석

黑曜石



부산 동삼동/부산박

(영) obsidian

(중) 黑曜石 / hēiyàoshí

(일) 黑曜石 / kokuyouseki

흑유계수호

黑釉鷄首壺



공주 수촌리/중앙박

(영) black glaze jar with chicken head decoration

(중) 黑釉鷄首壺 / hēiyòujīshǒuhú

(일) 黑釉鷄首壺 / kokuyukeisyuko

훈암리식토기

(이중구연단사선문+구순각목공렬토기)

欣岩里式土器



연천 삼거리/중앙박

(영) Heunam-ri type pottery

(double rim with slanted line pattern + noched and perforated rim pottery)

(중) 欣岩里式陶器 / xīnyánlìshìtáoqì

(일) 欣岩里式土器(二重口緣短斜線文+口唇刻目孔列土器) /

kinganrishikidoki (niyuukouentansyassenmon:koushinkizamimekouretudoki)

색인

한·영·중·일
고고학용어 비교집

Terminology of Korean Archaeology



색인 | 한글

한글 목차

ㄱ	
'ㄱ' 자형돌칼(동북형석도)	012
가락동식토기(이중구연단사선문토기)	012
가마	012
가야	013
가형토기(집모양토기)	013
각배(꽃잔)	013
간두령	014
간접떼기	014
갈돌(연석봉)	014
갈판(연석)	015
감실	015
갑옷	015
강당	015
개(뚜껑)	016
개배	016
개석식고인돌	016
개원통보	017
거점취락	017
거치문	017
거푸집	018
검(칼)	018

검초(칼집)	018
검파두식(칼손잡이장식)	018
검파형동기(대쪽모양동기)	019
격자문	019
격자타날	019
격지(박편)	020
격지석기(박편석기)	020
견갑형동기	020
견부	021
결상이식(때옥모양귀고리)	021
결입부	021
결합식조침(결합식낚싯바늘)	021
경갑	022
경갑	022
경루	022
경부(목)	022
경식(목걸이)	023
경질무문토기	023
계급	023
계절성주거	023
계층	023
고고지자기	024
고고학	024
고구려	024
고려	024

고배	025
고분	024
고상가옥	025
고인돌(지석묘)	025
고조선	026
고총	026
곡도	026
곡옥(굽은옥)	026
골각기	027
골촉(뼈화살촉)	027
골침(뼈바늘)	027
굽새기와	028
공렬토기(구멍무늬토기)	028
공반	028
공포	029
과(격창)	029
과정주의고고학(신고고학)	029
곽(덧널)	029
관(널)	030
관고리	030
관모	030
관식	031
관옥(대롱옥)	031
광구호(입큰항아리)	031
광형동과	032

광형동모	032
교구	032
교역	033
교차연대	033
교환	033
구경	033
구석기시대	033
구순	034
구순각목문토기(끝아가리무늬토기)	034
구연(아가리)	034
구획반복문	034
군장	035
굴립주	035
굴장(굽허문기)	035
굽	035
권상법(서리기)	036
권운문	036
귀면문	036
귀면와	037
귀틀무덤	037
굽개	037
금관	038
금당	038
금동관	038
금동대향로	039

색인 | 한글

금동탑	039
기고(높이)	039
기단식적석총	039
기대(그릇받침)	040
기둥	040
기마인물형토기	040
기반식고인돌(바둑판식고인돌)	041
기와	041
꺾쇠	041
L	
나성	044
나이테연대측정법	044
나팔형동기	044
낙랑군	044
내성	045
노기(쇠뇌)	045
노대	045
노지(화덕자리)	046
노천요(한데가마)	046
노형토기	046
녹유	046
농경	047
뇌문토기(번개무늬토기)	047
니질계토기	047

K	
다뉴세문경(잔무늬거울)	050
다뉴조문경(거친무늬거울)	050
다두석부(별도끼, 톱니날석기)	050
다치구	051
단경호	051
단기주거	051
단도마연토기(붉은간토기)	051
단실묘	052
단야구	052
단장묘	052
단조	052
단조철부(단조쇠도끼)	052
단치구	053
당간지주	053
당초문	053
대금구	054
대부장경호	054
대부직구호	054
도(칼)	055
도가니	055
도기	055
도리	055
도성	056

도자(손칼)	056
도장(인장)	056
도질토기	056
도치성형	057
돌감(석재)	057
돌날	057
돌날석기	057
돌대각목문토기(덧띠새김무늬토기)	058
동경(청동거울)	058
동과(청동격창)	058
동굴유적	059
동령(청동방울)	059
동모(청동투겁창)	059
동물고고학	060
동복	060
동부(청동도끼)	060
동사(청동새기개)	061
동시(청동손가락)	061
동예	061
동이	062
동정	062
동착(청동끌)	062
동체(몸통)	063
동축(청동화살촉)	063
동최대경	063

동탁(청동방울)	063
동포(청동단추)	064
두침(머리받침)	064
두형토기	064
뒤꽂이(비녀)	065
등날	065
등요(굴가마)	065
등재(발걸이)	065
등잔	066
뚜르개	066
	
마갑(말갑옷)	068
마구(말갖춤)	068
마연	068
마제석검(간돌검)	068
마제석부(간돌도끼)	069
마제석촉(간돌화살촉)	069
마주(말투구)	069
마탁(소동탁)	070
마형대구	070
망치	070
망치돌	071
매장주체부	071
명도전	071

색인 | 한글

모(槨)	072
모룻돌	072
목간	072
목곽묘(덧널무덤)	073
목관묘(널무덤)	073
목기	073
목책	074
몸돌	074
몸돌굽개(주먹대패)	074
몸돌석기	075
묘도	075
묘역식고인돌	075
무구	076
무구	076
무문토기(민무늬토기)	076
문양	076
문화	077
물미	077
물손질	077
미송리식토기	077
민족지고고학	078
밀개	078
ㅅ	
바위그늘	080

박자	080
반랑전	080
반월형석도(반달모양돌칼)	081
발(바리)	081
발굴	081
발해	082
발형기대	082
발화석	082
방격구구경	083
방사선문	083
방사성탄소연대측정법	083
방어구	084
방제경(본뜬거울)	084
방추차(가락바퀴)	084
방패형동기	085
배묘	085
배수구	085
백제	085
버들잎형찌르개	086
범종	086
벽화고분	086
병	086
보루	087
보상화문	087
보습(製先)	087

보존과학	087
복골(점배)	088
봉니	088
봉돈(烽墩)	088
봉부	089
봉분	089
봉상철부	089
봉상파수	089
봉수(봉화)	090
부뚜막	090
부뚜막형토기	090
부스러기	091
부여	091
부연와	091
부장품(꺼문거리)	091
분구묘	092
비갑	092
비파형동검(요녕식동검, 고조선식동검)	092
비파형동모(요녕식동모)	093
빗살무늬토기	093
人	
사리장엄구	096
사신도	096
사용흔	096

사육	096
사이장경호	097
사찰(가람)	097
사행상철기(기꽃이)	097
산성	097
산형문	098
살포	098
삼각형석도(삼각형돌칼)	098
삼각형점토대토기	099
삼각형투창고배	099
삼국시대	099
삼시대법	099
삼족기	100
삼지창	100
삼한	100
삼한시대	100
상대연대	101
새기개	101
생산경제	101
생업	101
석곽묘(돌덧널무덤)	102
석관묘(돌널무덤)	102
석기	102
석성	103
석실묘(돌방무덤)	103

색인 | 한글

석실봉토분	103	수혈(구덩이)	110
석영혼입계토기	104	수혈주거(움집)	111
석착(돌끌)	104	순서배열법	111
석창(돌창)	104	순장	111
석촉(돌화살촉)	105	순화	112
선형동부(부채꼴청동도끼)	105	شمبه	112
성곽	105	شمبه찌르개	112
성시구	105	승문타날	112
성운문경	106	승방	113
세골장	106	시굴	113
세형동검(한국식동검, 좁은놋단검)	106	시기	113
세환이식(가는고리귀고리)	107	시대	113
소성실	107	시루	113
소환이식	107	시상	114
속성	108	시점	114
송국리형주거지	108	식리(신발)	114
송국리형토기	108	식물고고학	114
송풍관	109	신라	115
쇠스랑	109	신석기시대	115
수날법(손빛기)	109	신석기혁명	115
수대경	110	신선로형토기	115
수렵	109	신수경	116
수막새	110	신전장(떠문기)	116
수중고고학	110	실험고고학	116
수키와	111	십이지신상	117

쌍두령	117
	
아궁이	120
안교	120
암각화(바위그림)	120
암막새	121
암문	121
암키와	121
압날문	122
압인문토기(눌러당긴무늬토기)	122
압형토기(오리모양토기)	122
양날짜개	123
양뉴부소옹	123
양식	123
양이부호	123
어골문	124
어망추	124
여러면석기	124
여자형주거지	125
여장	125
역삼동식토기(구순각목공렬토기)	125
연구사	126
연대	126
연도	126

연목와	126
연변봉수	127
연소실	127
연암동식주거지	127
연호문경	127
연화문	128
영락	128
예	128
오수전	128
옥저	129
온돌(구들)	129
옹	129
옹관묘(독무덤)	129
옹성	130
와요(기와가마)	130
와질토기	130
완	130
왕성	131
왜	131
왜성	131
외날짜개	131
외성	132
외절구연구배	132
요갱	132
요대(띠고리)	132

색인 | 한글

용도	133
용두	133
용마루	133
용봉문환두대도	134
용해로	134
우각형동기	134
우각형파수	134
운주(말띠꾸미개)	135
울산형주거지	135
울타리	135
원개형동기	136
원삼국시대	136
원통형토기	136
원형유문동기	137
원형점토대토기	137
위계	137
위만조선	137
유건동부	138
유건철부	138
유공광구호	138
유구	139
유구석부(흙자귀)	139
유단석부(떡자귀)	139
유리옥	140
유물	140

유아묘	140
유엽형석촉(버들잎모양돌화살촉)	140
유자이기	141
유적	141
유형	141
윤적법(테쌓기)	141
용기대문	142
용기문토기(덧무늬토기)	142
용기선문	142
읍성	143
의례	143
이단경축	143
이식(귀고리)	143
이실묘	144
이주	144
이중구연토기(겹아가리토기)	144
이체자명대경(소명경)	144
익랑	145
인동문	145
인화문	145
일단경축	146
입형동기	146

ㅈ

자갈돌석기	148
-------	-----

자귀	148
자기	148
자돌문	148
작살	149
잔석기(세석기)	149
잔손질	149
잡상	149
장경호	150
장골기(골호)	150
장니	150
장대	151
장동옹	151
장란옹	151
장식금구	151
장식대도	152
장신구(꾸미개)	152
재갈	152
재갈멈추개	153
재배	153
저경	153
저부(바닥)	153
저수시설	154
적대	154
적새	154
적석목곽분(돌무지덧널무덤)	155

적석총	155
적심	155
전(벽돌, 바닥돌)	155
전방후원형고분	156
전축분(벽돌무덤)	156
전축성	156
전파	156
전한경	157
절구공이(고석)	157
절대연대	157
점열문	157
접시	158
정주생활	158
정치성형	158
제사유구	158
제염토기	158
조선	159
조침(눅싯바늘)	159
조합식쌍두령	159
족장	160
좀돌날(세석인)	160
좀돌날몸돌(세석인석핵)	160
종루	161
증장판주	161
좌목선교구	161

색인 | 한글

주거지(집자리)	161
주구	162
주구토기	162
주머니호	162
주먹도끼	163
주먹자르개(가로날도끼)	163
주부곽식목곽묘	163
주조	164
주조철부(주조쇠도끼)	164
주혈(기둥구멍)	164
중도식토기	164
중석기시대	165
지각	165
지도자	165
지배자	165
지상가옥	165
지석(숫돌)	166
지역	166
지자문	166
지점	167
지진구(진단구)	167
지표조사	167
지환(반지)	167
직구광견호	168
직구호(곧은입항아리)	168

직접떼기	168
진묘수	168
진화론	169
집선문	169

ㄷ

차륜형토기	172
착고	172
찰갑	172
창끝찌르개	173
채문토기(가치무늬토기)	173
채집	173
천공구	174
철검	174
철검	174
철경	175
철과	175
철극	175
철기	176
철도	176
철모(철창)	176
철부	177
철사	177
철자형주거지	177
철정	178

철착	178
철촉	178
철추	179
청동기	179
청동기시대	179
체성	179
초기철기시대	180
초두	180
초석(주춧돌)	180
초엽문경	180
취락(마을)	181
측실	181
층서학	181
치미	181
치성	182
칠기	182

ㅋ

컵형토기	182
------	-----

ㅌ

타날문	184
타래문	184
타제석부(괘돌도끼)	184
탁자식고인돌	185

탄요(숫가마)	185
탈과정주의고고학	185
탑	186
태선침선문	186
태토(버탕흙)	186
태환이식(굵은고리귀고리)	187
테미식산성	187
토광묘(움무덤)	187
토기	188
토기요(토기가마)	188
토성	188
토양빼기(언땅트기)	189
토우	189
토제이식	189
토층	190
톱니날석기	190
통일신라	190
통형고배	190
통형기대	191
통형동기	191
퇴화침선문	191
투구	191

ㅍ

파상선문	194
------	-----

색인 | 한글

파수(손잡이)	194
파수부호	194
파형동기	194
판갑	195
판상철부	195
팔주령	195
패면(조개가면)	196
패천(조개팔찌)	196
패총(조개무지)	196
팬이형토기(각형토기)	197
편년	197
편인석부(외날도끼, 단인석부)	197
편평삼각만입촉	198
평요	198
평행선문	198
포곡식산성	199
풍장	199
피장자	199
ㅎ	
한대유적	202
함정유구	202
합	202
합인석부(조갯날도끼)	202
합장묘	203

해자	203
행엽(말띠드리개)	203
형식	204
형식학	204
호	204
호석	204
호형대구	204
흙날석기	205
화살촉	205
화염형투창고배	205
화장	206
환경고고학	206
환두대도	206
환상병(또아리병)	206
환상석부(달도끼)	207
환옥(구슬옥)	207
환호	207
활	208
활석혼입계토기	208
회랑	208
회전깎기	208
회청색경질토기	208
획득경제	209
횡구식석실묘(앞트기식돌방무덤)	209
횡치성형	209

황철식석실묘(굴식돌방무덤)	209
후한경	209
휘룡문경	210
흉갑	210
흑도장경호	210
흑반	211
흑요석	211
흑유계수호	211
혼암리식토기 (이중구연단사선문+구순각목공렬토기)	212

영어 목차

A	
absolute date	157
accessory burial, subordinate burial	085
adze	148
agriculture	047
animal husbandry, domestication	096
anvil stone	072
arabesque design	053
archaeobotany	114
archaeology	024
armour, armor	015

arrowhead	205
artifact, artefact	140
attribute	108
awl, borer	066
B	
Baekje, Paekche	085
Balhae, Parhae	082
Banliang Chinese coin	080
battlement	182
beacon mound	088
beacon post on the frontline	127
bell tower	161
belt	132
belt pendant	054
bit	152
black burnished long-necked jar	210
black glaze jar with chicken head decoration	211
blacksmith tool	052
blade	057
blade spine	065
blade tool	057
blast pipe	109
body	063
bone and antler tool	027

색인 | 영어

bone arrowhead	027	bronze mirror	058
bone needle	027	bronze mirror of Eastern Han	209
bottle	086	bronze mirror of Western Han	157
bottom	153	bronze mirror with dragon design	210
bottom diameter	153	bronze mirror with grass and leaf design	180
bow	208	bronze mirror with nebular design	106
bowl	130	bronze mirror with serial-arch design	127
bowl with lid	202	bronze mirror with unusual character inscription	144
bowl-shaped pottery stand	082	bronze pole-top bell	014
bracket system	029	bronze spearhead	059
brazier-shaped pottery	046	bronze spoon	061
brick, tile	155	bronze tool	179
brick tomb	156	bronze tripod	062
brick wall	156	buckle	032
Bronze Age	179	Buddhist bell	086
bronze arrowhead	063	Buddhist dortour	113
bronze axe	060	Buddhist floral pattern	087
bronze bell	059	Buddhist temple	097
bronze bell	063	buried person	199
bronze botton	064	burin	101
bronze cauldron	060	burnished decoration	121
bronze chisel	062	burnishing, polishing	068
bronze double-head bell	117	Buyeo, Puyo	091
bronze engraver	061		
bronze halberd	058		

C

capital city	056	coarse-lined geometric bronze mirror	050
capstone type dolmen, transformed type dolmen	016	cobble (pebble) tool	148
cast	164	co-existence, law of association	028
cast iron axe	164	coffin	030
cave site	059	coffin platform	114
chamfron	069	coffin ring handle	030
charcoal kiln	185	coiling technique	036
cheekpiece	153	coil-shaped pottery	206
chief	035	comb pattern pottery	093
chief	160	combustion chamber	127
child burial	140	comma shaped bead	026
chip, debris	091	composite double-head bell	159
chipped stone axe	184	composite fish hook	021
chopper	131	concave eave-end roof tile	121
chopping tool	123	concave roof tile	121
chronology	197	conservation science	087
circular bronze implement with decoration	137	convex eave-end roof tile	110
circular burial protection stone, circular burial stone marker	204	convex roof tile	111
cirrus (coil) design	036	core scraper	074
city enclosure	044	core settlement	017
class	023	core tool	075
clay earrings	189	core, nucleus	074
clay figurine	189	corridor	208
cleaver	163	cremation	206
clustered line pattern	169	cremation urn	150

색인 | 영어

crossbeam	055	denticulate	190
crossbow	045	denticulate pattern	017
cross-dating	033	design, motif	076
crown cap	030	diffusion	156
crucible	055	direct percussion	168
cuirass, upper body armour	210	dirt guard	150
cultivation	153	disk-shaped bronze implement	136
culture	077	disk-shaped stone macehead	207
cup with lid	016	ditch enclosure	162
cup-shaped pottery	182	dolmen	025
curved knife	026	dolmen with burial boundary	075
cutting on rotating wheel	208	domestication	112
cylindrical bronze implement	191	dotted row pattern	157
cylindrical pedestal bowl	190	double burial	203
cylindrical pottery	136	double chamber tomb	144
cylindrical pottery stand	191	double-edged stone axe	202
D		double square-shaped dwelling, 冢-shaped semi-subterranean pit dwelling	125
dagger	018	double-rim pottery	144
dagger hilt-shaped bronze implement	019	double-tier tanged stone arrowhead	143
dagger pommel ornament	018	dragon kiln, climbing kiln	065
decorated long sword	152	dragon's head roof-tile	133
defensive implement	084	drainage	085
degenerated incised line pattern	191	duck-shaped pottery	122
dendrochronology	044	dwelling	161

E

Early Iron Age	180
earring	143
earthen fortress	188
Eastern Ye	061
eave tile	028
egg-shaped long jar	151
eight branched bronze bell	195
embedded pillar(pillar embedded directly in the ground)	035
end-scraper	078
environmental archaeology	206
ethnoarchaeology	078
evolutionism	169
excavation	081
exchange	033
experimental archaeology	116
exposed burial	199
extended burial	116

F

fan-shaped bronze axe	105
feature	139
fence	135
fetal position burial, flexed burial	035

fine-clay pottery	047
fine-lined geometric bronze mirror	050
finger ring	167
fire cloud	211
fireplace	120
firing chamber	107
fish hook	159
fixing roof-tile	172
fixing with water	077
flag post	053
flake	020
flake tool	020
flat iron axe	195
flint stone	082
forge	052
forged iron axe	052
foundation for pillar	155
foundation stone	180
frontal saddle buckle	161
furnace	134

G

Garakdong-type pottery(double rim with slanted line pattern pottery)	012
gathering	173
gathering economy	209

색인 | 영어

Gaya, Kaya	013
gilt-bronze crown	038
gilt-bronze incense burner	039
gilt-bronze stupa	039
glass bead	140
Goguryeo, Koguryo	024
Gojoseon, Kochocon, Old Joseon	026
gold crown	038
gorget, neck guard	022
Goryeo, Koryo	024
Go-table type dolmen	041
grave goods, burial goods	091
grayish blue stoneware	208
greave, leg guard	022
green glaze	046
grinding pestle	014
grooved stone adze	139
H	
hairpin	065
halberd	029
hammer	070
hammer stone	071
handaxe, biface	163
handle	194

hand-shaping technique	109
harden plain pottery	023
harpoon	149
head rest	064
headdress	031
hearth	046
heated floor, underfloor heating system	129
height	039
helmet	191
herringbone pattern	124
"Heunamri-type pottery (double rim with slanted line pattern+noched and perforated rim pottery)"	212
hierarchy	137
high-fired earthenware	130
hillfort	087
hollow thick earrings	187
honeysuckle design	145
horn-shaped bronze implement	134
horn-shaped cup	013
horn-shaped handle	134
horse armour	068
horse bell	070
horse fitting	135
horse harness, horse trappings	068
horse pendant	203

horse rider shaped pottery	040
horse-shaped bronze buckle	070
hot-pot-shaped pottery	115
house-shaped pottery	013
hunting	110

I

imitation mirror	084
implement of groundbreaking ritual	167
incised thick line pattern	186
indented part	021
Indented-base triangular stone arrowhead	198
indirect percussion	014
inner rampart	045
iron arrowhead	178
iron awl	179
iron axe	177
iron barbed implement	141
iron chisel	178
iron clamp	041
iron dagger	174
iron ferrule	077
iron halberd	175
iron halberd	175
iron helmet with long vertical plates	161

iron ingot	178
iron mirror	175
iron pick, iron engraver	177
iron rake	109
iron sickle	174
iron spearhead	176
iron sword	176
iron tool	176

J

jade ring	207
jar	204
jar burial, urn burial	129
jar with handle	194
Jar with two lugs	123
jar with upright rim	168
jar with wide mouth	031
jar with wide shoulder and upright rim	168
Joseon, Choson	159
Jungdo-type pottery	164

K

"Kaiyuan tong bao" coin	017
key-hole-shaped tomb	156
kiln	012

색인 | 영어

kiln on flat land, horizontal kiln	198
knife	056
knife-shaped bronze coin with chinese inscription '明' (Ming)	071
L	
lacquireware	182
lamellar armour	172
lamp	066
lattice pattern	019
layer	190
leader	165
leaf-shaped bifacial point	086
lecture hall	015
Lelang Commandery	044
lid	016
lip	034
long bodied jar	151
long jar	129
long sword with dragon-and-pheonix design ring pommel	134
long sword with ring pommel	206
long-neck jar	150
long-neck jar with four handles	097
long-necked pedestal jar	054
lotus flower design	128
L-shaped stone knife	012

lute	088
lute shaped bronze dagger, mandolin-shaped bronze dagger(Liaoning-type bronze dagger, Gojoseon type bronze dagger)	092
lute-shaped bronze spearhead, mandolin-shaped spearhead(Liaoning type bronze spearhead, Gojoseon type spearhead)	093
M	
machicolation	125
main burial	071
main hall	038
main tower	151
main wall	179
maximum body diameter	063
Mesolithic Age	165
microblade	160
microblade core	160
microlith	149
migration	144
mirror with animal design	110
mirror with auspicious animal design	116
miscellaneous figurine tile	149
Misongri-type pottery	077
moat	203
moat/ditched enclosure	207
mold/mould	018

monster-face roof-end tile	037
monster mask design	036
mortar	015
mound	089
mounded tomb	092
mountain fortress	097
mountain fortress encircling a summit	187
mountain fortress encircling a valley	199
mountain-shaped pattern	098
mounted dish, pedestal dish	064
multi-toothed tool	051
mural painting tomb	086
mushroom-shaped bronze implement	146

N

neck	022
necklace	023
Neolithic Age	115
Neolithic revolution	115
net sinker	124
niche, shrine	015
notched lip pottery	034
notched tool	205

O

obsidian	211
Okjeo	129
on-the-ground dwelling	165
open kiln	046
open site	202
oracle bone	088
ornament	152
ornamental metal fitting	151
ornamental shoes	114
outer coffin	029
outer coffin tomb	037
outer rampart	132

P

paddle	080
paddle with cord impressed pattern	112
paddle with lattice pattern	019
paddled pattern	184
painted pottery with eggplant design	173
painting of the four directional animals	096
Palaeolithic Age	033
paleomagnetism, archaeomagnetism	024
parallel line pattern	198
parapet walk	133
pedestal	035

색인 | 영어

pedestal dish	025	porcelain	148
pedestal jar with upright rim	054	posthole	164
pedestal bowl with flame-shaped hole	205	post-processual archaeology	185
pedestal bowl with outward everted rim	132	pot	081
pedestal bowl with triangular hole	099	pottery	188
perforated rim pottery	028	pottery for salt production	158
perforated stone disk	174	pottery kiln	188
period	113	pottery shaping in horizontal position	209
phase	113	pottery shaping in inverted position	057
piling roof-tile	154	pottery shaping in regular position	158
pillar	040	pottery stand	040
pinwheel-shaped bronze implement	194	pottery with lightening design	047
pit	110	pottery with notched band, pottery with serrated band	058
pit burial	187	pottery with round clay band rim	137
place	167	pottery with spout	162
plain pottery	076	pottery with triangular clay band rim	099
plate	158	pouch-shaped jar	162
plate armour	195	preliminary(test) excavation	113
ploughshare	087	pressed pattern	122
point	089	pressed-and-drawn pattern	122
pointed stamp design	148	processual archaeology (New archaeology)	029
polished stone arrowhead	069	production economy	101
polished stone axe	069	Proto-Three Kingdoms Period	136
polished stone dagger	068	protruding fortress wall	130
polyhedron	124		

Q

quartz tempered pottery	104
quiver	105

R

radial pattern	083
radiocarbon dating	083
rafter-end tile	126
raised and notched band pattern	142
raised design pottery	142
raised-floor dwelling	025
raised line pattern	142
rampart	105
rank	023
red burnished pottery	051
region	166
relative date	101
reliquary	096
repeated block pattern	034
retouch	149
review of research history	126
ridge of roof	133
ridge-end tile	181
rim	034

rim diameter	033
ring technique	141
ritual	143
ritual site	158
rock art	120
rock shelter	080
rod-shaped handle	089
rod-shaped iron axe	089
roof-end tile with added edge	091
roof tile	041
roof-tile kiln	130
royal fortress	131
ruler	165

S

sacrificial burial	111
saddle	120
Samhan (Three Hans)	100
scabbard	018
scraper	037
seal	056
seasonal settlement	023
secondary burial	106
sedentary settlement	158
semi-lunar-shaped stone reaping knife	081

색인 | 영어

semi-subterranean pit dwelling	111	Slit jade earring	021
seriation	111	small jar with two knobs	123
serpentine iron implement, iron pole	097	soil wedge	189
settlement	181	solid thin earrings	107
Shaman equipment	076	Songguk-ri type dwelling	108
shell bracelet	196	Songguk-ri type pottery	108
shell mask	196	spade	098
shell midden	196	spangle	128
shield-shaped bronze implement	085	spauler, arm guard	092
shooting tower	045	spear point	173
short-neck jar	051	spearhead	072
shoulder	021	spindle whorl	084
shoulder-blade-shaped bronze implement	020	spoked macehead	050
shouldered bronze axe, T-shaped bronze axe	138	stamped design	145
side chamber	181	statues of twelve zodiac animals	117
signal fire	090	steamer	113
signal fire station	126	stepped stone adze	139
Silla	115	stepped stone-piled tomb	039
single burial	052	stirrup	065
single chamber tomb	052	stone arrowhead	105
single-edged stone axe	197	stone chamber stomb with horizontal entrance	209
single-tier tanged stone arrowhead	146	stone chamber tomb	103
single-toothed tool	053	stone chamber tomb with corridor	209
site	141	stone chamber tomb with earthen mound	103
slender bronze dagger (Korean-type bronze dagger)	106	stone chisel	104

stone-cist burial	102	tanged point	112
stone fortress	103	temporary settlement	051
stone outer coffin tomb	102	texture clay	186
stone pestle	157	Three Hans Period (Samhan Period)	100
stone-piled tomb	155	Three Kingdoms Period	099
stone raw material	057	three-age system	099
stone spearhead	104	three-pronged spear	100
stone tool	102	tiger-shaped buckle	204
stoneware	055	time	114
stoneware	056	TLV mirror	083
stove	090	tomb	024
stove-shaped pottery	090	tomb guardian animal statue	168
stratigraphy	181	tomb passage	075
stupa	186	tomb passage	126
style	123	top-shaped pottery	197
subsistence	101	trade	033
supporting foot	165	transept	145
surface survey, ground reconnaissance	167	trap pit	202
sutra storage building	022	triangular stone reaping knife	098
sword, knife	055	tripod vessel	100
T		tripod with handle	180
table type dolmen	185	trumpet-shaped bronze implement	044
talc-tempered pottery	208	T-shaped dwelling, 凸-shaped semi-subterranean pit dwelling	177
tang	112	T-shaped iron axe, shouldered iron axe	138

색인 | 영어

tubular bead	031
tumulus	026
twisted-cord pattern	184
type	204
type, pattern	141
typology	204

U

Ulsan-type Dwelling	135
undecorated earrings	107
underwater archaeology	110
Unified Silla	190
use-wear	096

W

Wa	131
Waeseong (Japanese style fortress)	131
waist pit (beneath the burial floor)	132
walled town	143
watchtower	154
water jar	062
water reservoir facility	154
wave pattern	194
weaponry	076
wheel-shaped pottery	172

whetstone	166
wide-blade bronze halberd	032
wide-blade bronze spearhead	032
wide-mouthed jar with perforated body	138
willow-leaf-shaped stone arrowhead	140
Wiman Joseon	137
wood implements	073
wooden chamber tomb, outer coffin tomb	073
wooden chamber tomb covered by stone and earthen mound	155
wooden chamber tomb with main and accessory chamber	163
wooden coffin burial	073
wooden palisade	074
wooden slip/tablet	072
Wuzhu Chinese coom	128

Y

Ye	128
Yeoksamdong-type pottery (notched and perforated rim pottery)	125
Yeonamdong-type Dwelling	127

Z

zigzag pattern	166
zoarchaeology	060

중국어 목차

A

鞍桥	120
鞍桥前铰具	161
暗纹	121
凹刃石器	205

B

巴形铜器	194
八珠铃	195
把手壶	194
百济	085
板甲	195
板瓦	121
板状铁斧	195
半两钱	080
半月形石刀	081
棒状柄部, 棒状把手	089
棒状铁斧	089
保存科学	087
宝相花纹	087
堡, 堡垒	087
贝钏	196

被葬者, 墓主人	199
贝制假面	196
贝冢	196
镑	148
壁画墓	086
臂甲	092
篦纹陶器	093
编年	197
扁平三角弯入式石镞	198
扁刃石斧	197
镞	153
钵	081
剥片尖状器	112
渤海	082
钵形器台, 钵形器座	082
卜骨	088

C

采集	173
草叶纹镜	180
侧室, 耳室	181
层位学, 地层学	181
铲, 铍	098
长腹瓮, 长体瓮	151
长颈罐	150

색인 | 중국어

长卵瓮	151
朝鲜	159
城郭	105
城垣, 体城	179
鸱尾, 鸱吻	181
齿轮状环形石斧, 多头环形石斧	050
初期铁器时代	180
础石	180
储水设施, 蓄水设施, 贮水设施	154
传播	156
椽木瓦	126
幢竿, 幢竿支柱	053
锤	070
唇, 口唇	034
戳纹, 戳点纹	157
瓷器	148
刺突纹	148
粗环耳饰	187
D	
打制石斧	184
带具, 腰带	132
带铭镜	144
袋状壶	162
单齿具	053

单室墓	052
单葬墓	052
刀	055
刀子	056
倒置成型	057
灯盏	066
镡, 马镡	065
滴水	121
敌楼, 敌台	154
底部	153
底径	153
砥石	166
地表调查, 踏查	167
地点	167
第二步加工, 第二道工序	149
地面式房屋	165
地位, 位阶	137
地域	166
地镇具	167
点将台, 将台	151
雕刻工具	101
碟, 盘	158
定居生活	158
东汉镜	209
东濊	061

动物考古学	060	梵钟	086
洞穴遗址	059	方格规矩镜	083
斗拱	029	房形陶器	013
豆, 豆形陶器	064	纺轮	084
豆形器	025	仿制镜	084
都城	056	放射线纹	083
短颈罐	051	放射性碳素测定年代, 碳十四测定法	083
短期居住	051	坟丘墓	092
锻冶器具	052	锋部	089
锻造	052	烽墩, 烽火台	088
锻造铁斧	052	封泥	088
徽	077	烽隧	090
盾形铜器, 防牌形铜器	085	烽隧, 烽火台	126
多齿具	051	封土	089
多面石器	124	风葬, 天葬	199
多钮粗纹镜	050	夫余, 扶余	091
多钮细纹镜	050	腹部, 体部	063
E		附椽瓦	091
儿童墓	140	附加堆纹	142
耳饰	143	附加堆纹	142
二段茎式石徽	143	附加堆纹陶器	058
F		附加堆纹陶器	142
发掘	081	G	
		盖, 器盖	016

색인 | 중국어

盖杯	016
盖石式支石墓	016
坩埚	055
竿头铃	014
杆栏式房屋	025
高句丽	024
高丽	024
高冢	026
戈	029
蛤刃石斧	202
格子纹, 方格纹	019
弓	208
共存, 共伴	028
古朝鲜	026
古地磁勘探, 古地磁学	024
骨壶	150
骨角器	027
古墓, 墓葬	024
骨针	027
骨镞	027
刮削器	037
刮削器, 端刮器	078
棺	030
棺环	030
冠帽	030

冠饰	031
管玉	031
罐	062
广口壶	031
广形铜戈	032
广形铜矛	032
桂叶形石锥, 尖状器	086
椁	029
过程主义考古学	029

H

壕沟, 城壕	203
盒	202
合葬墓	203
黑斑	211
黑陶长颈壶	210
黑曜石	211
黑釉鸡首壶	211
横口式石室墓	209
横穴式石室墓	209
横穴窑, 升焰窑	198
横置成型	209
红衣陶	051
壶	204
虎形带钩	204

护石	204
环壕	207
环境考古学	206
环首大刀	206
环形瓶	206
环玉, 珠玉, 珠料	207
环状石斧	207
灰坑, 窖藏	110
回廊	208
回龙纹镜	210
秽, 藏	128
火焰形镂空豆形器	205
火葬	206
获得经济	209

J

笄, 簪, 钗	065
积石木椁墓	155
积石冢	155
积瓦	154
集线纹	169
脊兽	149
季节性居住	023
祭祀遗迹, 祭祀遗构	158
夹滑石陶器, 夹滑石系陶器	208

夹石英陶器, 夹石英系陶器	104
加耶, 伽耶	013
加重器, 枕状器, 剑把头饰	018
肩部	021
肩甲形铜器	020
尖状器, 石锥	173
拣骨葬, 二次葬	106
剑	018
剑把形铜器, 竹片形铜器, 剑柄形铜器	019
剑脊	065
间接剥离	014
箭囊, 箭筒	105
剑鞘	018
箭头, 镞	205
讲堂	015
交叉年代	033
鏃斗	180
交换	033
交易	033
铰具	032
阶层	023
阶级	023
阶坛式积石冢	039
金冠	038
金属带饰	054

색인 | 중국어

金属装饰	151
金堂	038
进化论	169
茎, 茎部	112
经楼	022
颈部	022
颈甲	022
颈饰	023
胫甲	022
旧石器时代	033
居住址, 房址	161
锅子, 加固铁器	041
锯齿纹	017
据点聚落	017
聚落, 村落	181
锯形石器, 石锯	190
卷纹	184
绝对年代	157
掘立柱, 柱洞式	035
扶入部	021
块状耳饰	021
君长, 首领, 族长	165
君长, 首领, 族长, 酋长	035

K

开元通宝	017
铠甲	015
铠装, 防护具, 防御具	084
龕室	015
砍砸器(单刃)	131
砍砸器(双刃)	123
砍斫器, 砍砸器	163
炕, 火坑	129
考古学	024
可乐洞式陶器	012
刻划粗线纹	186
孔列陶器	028
口唇刻目纹陶器	034
口径	033
口沿	034
口沿外折豆形器, 外折沿豆形器	132
L	
L字形石刀(东北型石刀)	012
喇叭形铜器	044
乐浪郡	044
雷纹陶器	047
类型	141
犁, 铧, 耒耜	087
砾石石器	148

笠形铜器	146
连弧纹镜	127
莲花纹	128
莲岩洞式居住址	127
櫨	055
鎏金铜冠	038
鎏金铜塔	039
鎏金铜制大香炉	039
琉璃玉	140
柳叶形石镞	140
龙凤纹环首大刀	134
龙头	133
龙窑, 还焰窑	065
炉形陶器	046
露天窑	046
露天遗址	202
吕字形房址, 吕字形居住址	125
绿釉	046
轮形陶器	172
轮修刮削	208
罗城	044

M

马甲	068
马具	068

马铃, 马铎	070
马形带钩	070
马冑	069
埋葬主体部	071
矛	072
美松里式陶器, 弦纹壶, 钵口壶	077
民族考古学	078
明刀钱, 刀币	071
磨光, 磨研	068
磨制石斧	069
磨制石剑	068
磨制石镞	069
磨棒	014
磨盘	015
墓道	075
木棺墓	073
木椁墓	037
木槨墓	073
木简	072
木器	073
墓域式支石墓	075
木栅	074

N

捺水	077
----	-----

색인 | 중국어

内城	045
泥条盘筑法, 泥条圈筑法, 泥条筑成法	036
泥条圈筑法, 泥条盘筑法, 泥条筑成法	141
泥质陶器, 泥质系陶器	047
捏塑法, 手制法	109
牛角形耳, 牛角形把手	134
牛角形铜器	134
农耕	047
弩台	045
弩, 弩机	045
女墙	125

P

拍印格子	019
拍印绳纹	112
拍印纹	184
排水沟, 排水沟渠	085
陪葬墓	085
盆谷式山城	199
瓶	086
平行线纹	198

Q

漆器	182
骑马人物形陶器, 骑马俑	040

棋盘式支石墓	041
器耳, 把手	194
器高	039
器座, 器台, 托	040
前方后圆形古坟	156
伽蓝	097
茄纹陶器, 彩陶	173
青灰色硬质陶器	208
青铜器	179
青铜时代	179
区间反复纹	034
曲刃刀	026
屈身葬	035
曲刃青铜短剑	092
曲刃青铜矛	093
曲玉, 勾玉	026
圈足	035
圈足长颈壶, 假圈足长颈壶	054
圈足直口壶, 假圈足直口壶	054

R

燃烧室, 火膛, 烧火坑	127
忍冬纹	145
镞范	018
熔炉	134

S

三齿叉	100
三国时代	099
三韩	100
三韩时代	100
三角形叠层陶器	099
三角形镂空豆形器	099
三角形石刀	098
三时代法	099
三足器	100
磔墩	155
僧房	113
山城	097
山顶式山城	187
山形纹	098
扇形铜斧	105
蛇形铁器, 蛇行状铁器	097
舍利装置	096
神兽镜	116
神仙炉形陶器	115
生产经济	101
生业	101
尸床	114
石城	103

石柱	157
石锤	071
时代	113
十二生肖像	117
石棺墓	102
石槨墓	102
石核	074
石核刮削器	074
石核石器	075
时刻	114
石料, 石材, 原料	057
石矛	104
石片石器, 剥片石器	020
石片, 剥片	020
石器	102
时期	113
石刃	057
石刃石器	057
石室封土墓	103
石室墓	103
实验考古学	116
石凿	104
石砧	072
石锥, 石钻	066
石镞	105

색인 | 중국어

使用痕	096
饰件, 装身具	152
试掘	113
饰履	114
手斧, 石斧	163
首领, 族长, 酋长	160
兽带镜	110
狩猎	110
兽面纹	036
兽面纹瓦	037
属性	108
树轮断代法	044
竖穴居住址	111
双重口沿陶器, 叠唇陶器	144
双系壶	123
双钮小瓮	123
双室墓	144
双头铃	117
水波纹, 波浪纹	194
水下考古学	110
顺序排列法	111
四耳长颈壶	097
四神图	096
饲养	096
松菊里型居住址	108

松菊里型陶器	108
送风管, 鼓风管	109
素环耳饰	107
随葬品	091
燧石	082
碎屑	091

T

塔	186
胎土	186
台, 座, 支架	165
炭窑	185
唐草纹	053
陶杯, 杯形陶器	182
陶耳饰	189
陶拍	080
陶器	055
陶器	056
陶器	188
陶塑, 泥塑	189
陶窑	188
陶灶, 灶形陶器	090
铁叉, 铁耙	109
铁刀	176
铁斧	177

铁戈	175
铁戟	175
铁剑	174
铁镜	175
铁镰	174
铁矛	176
铁器	176
铁铤	177
铁铤	178
铁凿	178
铁锥, 铁钻	179
铁镞	178
铜匙, 铜匕	061
铜鼎	062
铜铎	063
铜钺	111
铜斧	190
铜戈	191
铜镜	191
铜铃	136
铜矛	190
铜泡	064
铜铤	177
铜凿	190
铜镞	188

筒瓦	187
筒形豆形器	189
筒形器台, 筒形器座	191
筒形铜器	185
筒形陶器, 圆筒形陶器	197
统一新罗	041
头枕	110
凸字形房址, 凸字形居住址	130
土层, 地层	130
土城	132
土圻墓	130
土楔	131
退化刻划纹	124
脱离过程主义考古学	028
陀螺型陶器	162

W

瓦	135
瓦当	137
瓦窑	135
瓦质陶器	077
外城	076
碗	129
王城	130
网坠	129

색인 | 중국어

望瓦	131
围沟	131
围栏, 栅栏	129
卫满朝鲜	133
蔚山式居住址	076
文化	076
纹样, 纹饰	076
瓮	128
瓮城	157
瓮棺墓	107
倭	149
倭城	160
沃沮	160
屋脊	106
巫具	152
无纹陶器	126
武器	202
五铢钱	101

X

西汉镜	115
细环耳饰	115
细石器	115
细石刃石核	212
细石刃, 细石叶	106

细形铜剑	204
銜, 銜镫	204
羨道	203
陷阱遗迹, 陷坑遗迹	210
相对年代	112
新罗	111
新石器革命	122
新石器时代	122
欣岩里式陶器	122
星云纹镜	127
型式分类	080
形式, 型式	120
杏叶	126
胸甲	116
驯化	123
殉葬	012

Y

鸭形陶器	107
压印纹	132
压印纹陶器	128
沿边烽燧	146
岩洞	139
岩画	143
研究史	140

仰身直肢葬	141
样式	144
窑	143
窑床	145
腰坑	125
摇叶, 瓊珞	145
一段茎式石镞	056
遗迹, 遗构	023
仪礼, 礼仪	133
遗物, 文物	141
遗址	139
移住, 迁移	139
邑城	138
翼廊	138
驿三洞式陶器	138
印花纹, 印纹	149
印章, 图章	159
硬质无纹陶器	124
甬道	136
有刺利器	136
有段石斧	137
有沟石斧	137
有肩铁斧	036
有肩铜斧	135
有孔广口壶	153

鱼叉	149
鱼钩	159
鱼骨纹	124
圆盖形铜器	136
原三国时代	136
圆形叠唇陶器	137
圆形有纹铜器	137
云纹	036
云珠	135

Z

栽培	153
灶坑	120
灶台, 锅台	090
灶址	046
甑, 甗	113
札甲	172
障泥	150
着固瓦	172
镇墓兽	168
正置成型	158
支配者, 统治者	165
支石墓, 石棚	025
之字纹	166
直接剥离	168

색인 | 중국어, 일본어

直口广肩壶	168
直口壶	168
植物考古学	114
指环	167
雉城	182
制盐陶器	158
中岛式陶器	164
钟楼	161
中石器时代	165
胄, 盔	191
主副椁式木椁墓	163
柱, 柱子, 楹	040
柱洞	164
注口陶器	162
铸造	164
铸造铁斧	164
砖	155
砖墓	156
砖筑城	156
装饰大刀	152
桌子式支石墓, 石棚	185
纵长板胄	161
组合式双头铃	159
组合型鱼钩	021
钻孔工具	174

最大腹径	063
------	-----

일본어 목차

ア	
障泥	150
頸甲	022
握斧	163
鐙	065
暗文	121
イ	
冢形土器	013
位階	137
遺構	139
鑄型	018
石屑	091
石皿	015
石突	077
石鑿	104
遺跡	141
移住	144

異体字銘帶鏡	144
板状鉄斧	195
一段茎鏃	146
遺物	140
岩陰	080
印花文	145
印章	056

ウ

雲珠	135
馬形帶鈎	070
蔚山型住居址	135

エ

衛滿朝鮮	137
駅三洞式土器(口唇刻目孔列土器)	125
抉り	021
抉入石器	205
L字形石刀(東北型石刀)	012
円形槌先瓦	126
円形有文銅器	137
円形粘土帶土器	137
円蓋形銅器	136
円筒形土器	136
煙台	126

沿辺烽火	127
------	-----

オ

甕城	130
王城	131
横置成形	209
押捺文	122
大型石槌	071
扇形銅斧	105
押引文土器	122
落とし穴遺構	202
鬼瓦	037
帯金具	054
オンドル	129

カ

戈	029
貝釧	196
階級	023
開元通宝	017
灰青色硬質土器	208
階層	023
貝塚	196
開地遺跡	202
回転ケズリ	208

색인 | 일본어

貝面	196
回廊	208
火炎形透孔高坏	205
柳	029
獲得經濟	209
角杯	013
鉸具	032
鉸具	132
鏡板	153
笠形銅器	146
火葬	206
滑石混入系土器	208
鍛冶具	052
錠	041
刀	055
片刃石斧	197
肩部	021
甲冑	015
冑	191
窯	012
竈	090
甕形土器	090
髮飾り	065
甕	062
甕	129

甕棺墓	129
鴨形土器	122
加耶	013
唐草文	053
可樂洞式土器(二重口縁短斜線文土器)	012
瓦	041
棺	030
環境考古学	206
環濠	207
冠飾	031
間接打撃	014
環状石斧	207
環状棺金具	030
環状瓶	206
環頭大刀	206
竿頭鈴	014
冠帽	030
キ	
器高	039
切先	089
季節性住居	023
器台	040
基壇式積石塚	039
騎馬人物形土器	040

鬼面文	036
旧石器時代	033
胸甲	210
共伴	028
経楼	022
曲刀	026
鋸齒縁石器	190
鋸齒文	017
拠点集落	017
鸕籠文鏡	210
金冠	038
欣岩里式土器(二重口縁短斜線文+口唇刻目孔列土器)	212
キンチャク形壺	162

ク

区画反復文	034
草葉文鏡	180
櫛目文土器	093
屈葬	035
轡	152
管玉	031
百濟	085
首飾	023
組合式双頭鈴	159
鞍橋	120

クリーヴァー	163
--------	-----

ケ

挂甲	172
脛甲	022
形式・型式	204
形式分類	204
頸部	022
茎部	112
結合式釣針	021
袂状耳飾	021
剣	018
卷雲文	036
研究史	126
肩甲形銅器	020
剣把形銅器	019
剣把頭飾	018

コ

交易	033
口縁	034
交換	033
口径	033
高句麗	024
考古学	024

색인 | 일본어

考古地磁氣	024
交差年代	033
格子タタキ	019
硬質無文土器	023
格子文	019
口唇	034
口唇刻目文土器	034
高台	035
講堂	015
高麗	024
孔列土器	028
黒陶長頸壺	210
黒斑	211
黒釉鷄首壺	211
黒曜石	211
甌	113
骨針	027
古朝鮮	026
骨角器	027
骨葳器	150
骨鏃	027
コップ形土器	182
古墳	024
コマ形土器(角形土器)	197
金堂	038

金銅冠	038
金銅大香炉	039
金銅塔	039

ガ

外折口縁高坏	132
瓦質土器	130
合葬墓	203
外城	132
瓦窯	130
ガラス玉	140
伽藍(寺刹)	097
岩刻画	120
龕室	015

ギ

牛角形銅器	134
牛角形把手	134
杏葉	203
魚骨文	124
漁網錘	124
儀礼	143

グ

群長	035
----	-----

ゲ

月桂樹葉形尖頭器	086
原三国時代	136

ゴ

合子	202
後漢鏡	209
五銖錢	128
護石	204
碁盤式支石墓	041

サ

祭祀遺構	158
採集	173
細石刃	160
細石刃石核	160
細石器	149
栽培	153
彩文土器(茄子文土器)	173
削器	037
鞘	018
皿	158
サルボ	098
三角形石包丁	098

三角形透孔高坏	099
三角形粘土帶土器	099
三韓	100
三韓時代	100
三国時代	099
三枝槍	100
三足器	100
三時代法	099

シ

飼育	096
鞍	161
支脚	165
試掘	113
屍床	114
四神図	096
支石墓	025
四耳長頸壺	097
之字文	166
漆器	182
刺突文	148
指導者	165
支配者	165
鷗尾	181
舍利装嚴具	096

색인 | 일본어

車輪形土器	172
周溝	162
集線文	169
集落	181
主副槨式木槨墓	163
狩猟	110
使用痕	096
焼成室	107
鏝斗	180
将台	151
小兒墓	140
鐘樓	161
初期鉄器時代	180
植物考古学	114
飾履	114
新羅	115
進化論	169
新石器革命	115
新石器時代	115
神仙炉形土器	115
神獸鏡	116
伸展葬	116

ス

水中考古学	110
-------	-----

犁先	087
炭窯	185
磨石	014

セ

星雲文鏡	106
製塩土器	158
生業	101
生産經濟	101
青銅鼎	062
青銅器	179
青銅器時代	179
石英混入系土器	104
石室墓	103
石室封土墳	103
積心	155
石錐	066
石槍	104
石材	057
石刃	057
石刃石器	057
石城	103
石鏃	105
石核	074
石核石器	075

石槨墓	102
石棺墓	102
石器	102
埴	155
穿孔具	174
洗骨葬	106
埴築城	156
埴築墓	156
尖頭器	112
尖頭器	173
羨道	126

ソ

搔器	078
装飾金具	151
装飾大刀	152
装身具	152
層序学	181
相对年代	101
双頭鈴	117
送風管	109
僧房	113
素環耳飾	107
側室	181
礎石	180

松菊里型土器	108
松菊里型住居址	108

ザ

雑像	149
----	-----

ジ

時期	113
磁器	148
地鎮具(鎮壇具)	167
時代	113
実験考古学	116
時点	114
住居址	161
十二支神像	117

ズ

獣帯鏡	110
馴化	112
殉葬	111
順序配列法	111
城郭	105

ゼ

絶対年代	157
------	-----

색인 | 일본어

前漢鏡	157
前方後円形古墳	156
ゾ	
縄文タタキ	112
属性	108
族長	160
女塙	125
タ	
退化沈線文	191
体城	179
胎土	186
多角面円球	124
高塚	026
高坏	025
高坏	064
高床建物	025
焚き口	120
卓子式支石墓	185
多齒具	051
敲石	157
タタキ板	080
叩き目文	184
多鈕細文鏡	050

多鈕粗文鏡	050
豎穴	110
豎穴住居	111
縦長板冑	161
短期住居	051
短頸壺	051
短甲	195
単齒具	053
単室墓	052
単葬墓	052
鍛造	052
鍛造鉄斧	052
単面器	131
チ	
地域	166
雉城	182
地上建物	165
地点	167
地表調査	167
ツ	
注口土器	162
中石器時代	165
鑄造鉄斧	164

鑄造	164
中島式土器	164
彫器	101
直接打撃	168
長頸壺	150
朝鮮	159
長胴甕	151
手斧	148
長卵甕	151
貯水施設	153
直口広肩壺	168
直口壺	168
鎮墓獣	168
柱穴	164
鎚	070
筒形器台	191
筒形高坏	190
筒形銅器	191
壺	204
積石塚	155
積石木槨墳	155
釣針	159

テ

底径	153
----	-----

定住生活	158
定置成形	158
底部	153
敵台	154
鉄鏃	177
鉄錘	179
鉄戈	175
鉄鎌	174
鉄器	176
鉄鏡	175
手づくね法	109
鉄戟	175
鉄剣	174
鉄鑿	178
鉄鏃	178
鉄鋌	178
鉄刀	176
鉄斧	177
鉄矛	176
点列文	157

ト

砥石	166
塔	186
陶器	055

색인 | 일본어

灯臺	066
陶質土器	056
刀子	056
倒置成形	057
統一新羅	190
東濊	061
斗拱	029
都城	056
凸字形住居	177
突帶刻目文土器	058
巴形銅器	194
虎形帶鈎	204
鳥衾	028

ダ

台石	072
台付直口壺	054
台付長頸壺	054
蛇行狀鉄器	097
打製石斧	184

デ

泥質系土器	047
伝播	156

ド

銅戈	058
幢竿支柱	053
銅鏡	058
洞窟遺跡	059
銅釦	064
銅匙	061
銅鑿	062
銅鏃	063
銅斧	060
銅鍔	060
銅矛	059
胴部	063
胴部最大径	063
動物考古学	060
銅铤	061
銅鈴	059
銅鐸	063
弩機	045
土器	188
土器窯	188
土壙墓	187
土偶	189
土製耳飾	189

土層	190
土城	188
土壌楔	189
弩台	045

ナ

内城	045
ナデ	077

ニ

2次加工	149
二室墓	144
二重口縁土器、粟里式土器	144
二段茎鏃	143
丹塗磨研土器(赤色磨研土器)	051
忍冬文	145

ネ

燃烧室	127
年輪年代測定法	044

ノ

農耕	047
軒平瓦	121
軒丸瓦	110

熨斗瓦	154
登り窯	065

ハ

排水溝	085
剥片	020
剥片石器	020
把手	194
把手付壺	194
柱	040
波状線文	194
波状点線文	184
鉢	081
鉢形器台	082
鉢巻式山城	187
発火石	082
発掘	081
八頭鈴	195
蛤刃石斧	202
梁	055
半月形石包丁	081
半両錢	080

ヒ

被葬者	199
-----	-----

색인 | 일본어

臂甲	092
平窯	198
平瓦	121
広口壺	031
広形銅戈	032
広形銅矛	032

フ

風葬	199
封泥	088
副葬品	091
巫具	076
蓋	016
蓋石式支石墓	016
蓋坏	016
太環式耳飾	186
太線沈線文	186
夫余	091
墳丘墓	092

へ

平行線文	198
壁画古墳	086
編年	197
扁平三角灣入鏃	198

ホ

烽火	090
方格規矩鏡	083
方形槌先瓦	091
包谷式山城	199
放射性炭素年代測定法	083
放射線文	083
宝相華文	087
烽墩	088
封土	089
鉞	072
星形石斧(多頭石斧)	050
ハソウ	138
細環式耳飾	107
細形銅劍(韓國式銅劍)	106
保存科学	087
掘立柱	035
濠	203
堡壘	087

バ

陪塚	085
馬甲	068
馬具	068

馬鐸	070
----	-----

馬冑	069
----	-----

ビ

琵琶形銅劍(遼寧式銅劍、古朝鮮式銅劍)	092
---------------------	-----

琵琶形銅矛(遼寧式銅矛)	093
--------------	-----

瓶	086
---	-----

ブ

武器	076
----	-----

文化	077
----	-----

ボ

墓域式支石墓	075
--------	-----

紡錘車	084
-----	-----

防御具	084
-----	-----

倣製鏡	084
-----	-----

棒状鉄斧	089
------	-----

棒状把手	089
------	-----

防牌形銅器	085
-------	-----

渤海	082
----	-----

卜骨	088
----	-----

墓道	075
----	-----

梵鐘	086
----	-----

プ

ブレイン	074
------	-----

プロセス考古学	029
---------	-----

ポ

ポストプロセス考古学	185
------------	-----

マ

埋葬主体部	071
-------	-----

勾玉	026
----	-----

巻上げ法	036
------	-----

枕	064
---	-----

磨研	068
----	-----

磨製石斧	069
------	-----

磨製石鏃	069
------	-----

磨製石剣	068
------	-----

丸瓦	111
----	-----

丸玉	207
----	-----

ミ

美松里式土器	077
--------	-----

三又鍬	109
-----	-----

耳飾	143
----	-----

民族誌考古学	078
--------	-----

색인 | 일본어

ム

脊	065
棟	133
無文土器	076

メ

明刀錢	071
面戸瓦	172

モ

木柵	074
木柵	135
木槨墓	037
木槨墓	073
木簡	072
木棺墓	073
木器	073
鉢	149
盛矢具	105
文様	076

マ

鏃	205
柳葉形石鏃	140

山形文	098
山城	097

コ

有棘利器	141
有肩鉄斧	138
有肩銅斧	138
有溝石斧	139
邑城	143
有段石斧	139
指輪	167
弓	208

ク

溶解炉	134
腰坑	132
様式	123
甬道	133
瑗瑤	128
沃沮	129
翼廊	145
横穴式石室墓	209
横口式石室墓	209
蓮岩洞式住居址	127

ラ

雷文土器	047
楽浪郡	044
羅城	044
喇叭形銅器	044

リ

隆起線文	142
隆起帯文	142
隆起文土器	142
龍頭	133
龍鳳文環頭大刀	134
両耳付壺	123
両鈕付小甕	123
両面器	123
緑釉	046

ル

類型	141
坩堝	055

レ

磔器	148
連弧文鏡	127

蓮華文	128
-----	-----

ロ

炉址	046
炉形土器	046
露天窯	046
呂字形住居	125

ワ

倭	131
濊	128
倭城	131
輪積み法	141
椀	130

이미지자료 제공처

(재)경기문화재단
(재)영남문화재연구원
(재)예맥문화재연구원
(재)울산문화재연구원
(재)한국고고환경연구소
(재)한국문물연구원
(재)한국문화재보호재단
강릉원주대학교박물관
경남대학교박물관
경상대학교박물관
경성대학교박물관
경희대학교 중앙박물관
계명대학교 행소박물관
고려대학교박물관
공주대학교박물관
국립가야문화재연구소
국립경주문화재연구소
국립경주박물관
국립공주박물관
국립광주박물관
국립김해박물관
국립나주문화재연구소
국립대구박물관
국립부여문화재연구소
국립부여박물관
국립전주박물관
국립중앙박물관
국립진주박물관
국립춘천박물관
동아대학교박물관
동의대학교박물관
북천박물관
부산대학교박물관
부산박물관
서울대학교박물관
연세대학교박물관
원광대학교박물관
전남대학교박물관
전북대학교박물관
창원대학교박물관
충남대학교박물관
충북대학교박물관
한남대학교 중앙박물관
한양대학교박물관
호암미술관